

Dell Latitude 3540

מדריך למשתמש



רזום תקינה: P28F
סוג תקינה: P28F004

תוכן עניינים

5. 1 טיפול במחשב.....

- 5..... לפני העבודה על חלקיו הפנימיים של המחשב
- 6..... כיבוי המחשב
- 6..... לאחר עבודה בתוך גוף המחשב

9. 2 הסרה והתקנה של רכיבים.....

- 9..... סקירת מערכת
- 10..... כלים מומלצים
- 10.....SD..... הסרת כרטיס ה-
- 11.....SD..... התקנת כרטיס ה-
- 11..... הסרת הסוללה
- 11..... התקנת הסוללה
- 11..... הסרת לוח הגישה
- 12..... התקנת לוח הגישה
- 12..... הסרת מודול הזיכרון
- 12..... התקנת מודול הזיכרון
- 13..... הסרת הכונן הקשיח
- 14..... התקנת הכונן הקשיח
- 14..... הסרת הכונן האופטי
- 15..... התקנת הכונן האופטי
- 15..... הסרת המקלדת
- 16..... התקנת המקלדת
- 17..... הסרת כרטיס ה-WLAN
- 17..... התקנת כרטיס ה-WLAN
- 17..... הסרת משענת כף היד
- 19..... התקנת משענת כף היד
- 20..... הסרת לוח הקלט/פלט
- 20..... התקנת לוח הקלט/פלט
- 20..... הסרת לוח המערכת
- 22..... התקנת לוח המערכת
- 22..... הסרת סוללת המטבע
- 23..... התקנת סוללת המטבע
- 23..... הסרת גוף הקירור
- 24..... התקנת גוף הקירור
- 24..... הסרת מאוורר המערכת
- 25..... התקנת מאוורר המערכת
- 25..... הסרת הרמקולים
- 26..... התקנת הרמקולים

27	הסרת מכלול התצוגה (מגע)
28	התקנת מכלול התצוגה (מגע)
28	הסרת מכלול הצג
29	התקנת מכלול הצג
30	הסרת מחבר החשמל
31	התקנת מחבר החשמל
31	הסרת מסגרת הצג
32	התקנת מסגרת הצג
32	הסרת צירי הצג
33	התקנת צירי הצג
33	הסרת לוח הצג
35	התקנת לוח הצג
35	הסרת מודול המצלמה
36	התקנת מודול המצלמה

37 3 הגדרת המערכת.

37	Boot Sequence (רצף אתחול)
37	מקשי ניווט
38	אפשרויות הגדרת המערכת
40	ערכון ה-BIOS
41	סיסמת המערכת וההגדרה
41	הקצאת סיסמת מערכת וסיסמת הגדרה
42	מחיקה או שינוי של סיסמת מערכת ו/או סיסמת הגדרה קיימת

43 4 פתרון בעיות.

43	הערכת מערכת משופרת לפני אתחול (ePSA)
43	נוריות מצב התקנים
44	נוריות מצב סוללה
44	קודי צפצוף
45	קודי שגיאה של נוריות

47 5 מפרטים.

53 6 פנייה אל Dell.

טיפול במחשב

לפני העבודה על חלקיו הפנימיים של המחשב

פעל לפי הנחיות הבטיחות הבאות כדי לסייע בהגנה על המחשב מפני נזק אפשרי וכדי לסייע בהבטחת בטיחותך האישית. אלא אם צוין אחרת, כל הליך מניח שמתקיימים התנאים הבאים:

- ביצעת את הפעולות המפורטות בסעיף 'עבודה בתוך גוף המחשב'.
- קראת את הוראות הבטיחות המצורפות למחשב.
- רכיב ניתן להחלפה או - אם נרכש בנפרד - להתקנה על-ידי ביצוע הליך ההסרה בסדר הפוך.

אזהרה:



לפני העבודה על חלקיו הפנימיים של המחשב, קרא את הוראות הבטיחות שגלוות למחשב. לקבלת מידע נוסף על נוהלי הבטיחות המומלצים, עיין ב-Regulatory Compliance Homepage באתר www.dell.com/regulatory_compliance.

התראה:



ישנם תיקונים רבים שרק טכנאי שירות מוסמך יכול לבצע. עליך לבצע פתרון בעיות ותיקונים פשוטים בלבד כפי שמתיר תיעוד המוצר, או בהתאם להנחיות של השירות המקוון או השירות הטלפוני ושל צוות התמיכה. האחריות אינה מכסה נזק שייגרם עקב טיפול שאינו מאושר על-ידי Dell. קרא את הוראות הבטיחות המפורטות שצורפו למוצר ופעל על-פיהן.

התראה:



כדי למנוע פריקה אלקטרוסטטית, פרוק מעצמך חשמל סטטי באמצעות רצועת הארקה לפרק היד או נגיעה במשטח מתכת לא צבוע, כגון מתבר בגב המחשב.

התראה:



טפל ברכיבים ובכרטיסים בזהירות. אל תיגע ברכיבים או במגעים בכרטיס. החזק כרטיס בשוליו או בתושבת ההרכבה ממתכת. יש לאחוז ברכיבים כגון מעבד בקצוות ולא בפינים.

התראה:



בעת ניתוק כבל, יש למשוך את המחבר או את לשונית המשיכה שלו ולא את הכבל עצמו. כבלים מסוימים מצוידים במחברים עם לשוניות נעילה; בעת ניתוק כבל מסוג זה, לחץ על לשוניות הנעילה לפני ניתוק הכבל. בעת הפרדת מחברים, החזק אותם ישר כדי למנוע כיפוף של הפינים שלהם. נוסף על כך, לפני חיבור כבל, ודא ששני המחברים מכוונים ומיושרים כהלכה.

הערה:



צבעי המחשב ורכיבים מסוימים עשויים להיראות שונה מכפי שהם מופיעים במסמך זה.

כדי למנוע נזק למחשב, בצע את השלבים הבאים לפני תחילת העבודה בתוך גוף המחשב.

1. ודא שמשטח העבודה שטוח ונקי כדי למנוע שריטות על כיסוי המחשב.
2. כבה את המחשב (ראה [כיבוי המחשב](#)).
3. אם המחשב מחובר להתקן עגינה (מעוגן), כגון בסיס מדיה אופציונלי או סוללה, נתק אותו מהתקן העגינה.

התראה:



כדי לנתק כבל רשת, תחילה נתק את הכבל מהמחשב ולאחר מכן נתק אותו מהתקן הרשת.

4. נתק את כל כבלי הרשת מהמחשב.

5. נתק את המחשב ואת כל ההתקנים המחוברים משקעי החשמל שלהם.

6. סגור את התצוגה והפוך את המחשב על משטח עבודה שטוח.

הערה:

למניעת נזק ללוח המערכת, עליך להוציא את הסוללה הראשית לפני הטיפול במחשב.

7. הסר את הסוללה הראשית.

8. הפוך את המחשב עם הצד העליון כלפי מעלה.

9. פתח את הצג.

10. לחץ על לחצן ההפעלה כדי להאריק את לוח המערכת.

התראה:

כדי למנוע התחשמלות, נחק תמיד את המחשב משקע החשמל לפני פתיחת התצוגה.

התראה:

לפני נגיעה ברכיבים בתוך המחשב, הארק את עצמך על-ידי נגיעה במשטח מתכת לא צבוע, כגון המתכת על גב המחשב. במהלך העבודה, גע מדי פעם במשטח מתכת לא צבוע כדי לפרוק חשמל סטטי, העלול לפגוע ברכיבים פנימיים.

11. הוצא את כל כרטיסי ExpressCards או Smart Cards המותקנים מהתריצים שלהם.

כיבוי המחשב

התראה:

כדי להימנע מאובדן נתונים, שמור וסגור את כל הקבצים הפתוחים וצא מכל התוכניות הפתוחות לפני כיבוי המחשב.

1. כבה את מערכת ההפעלה:

– ב-Windows 8:

* שימוש במכשיר מגע:

a. (הגדרות) **Settings** ובחר Charms החלק פנימה מהקצה הימני של המסך כדי לפתוח את תפריט


b. (כיבוי) **Shut down** בחר ב  ואז בחר

* שימוש בעכבר:

a. (הגדרות) **Settings** הצבע על הפינה הימנית-עליונה של המסך ולחץ על


b. (כיבוי) **Shut down** לחץ על  ובחר

– ב-Windows 7:

1. (התחל) **Start** לחץ על 

2. (כיבוי) **Shut Down** לחץ על

או

1. (התחל) **Start** לחץ על 

2. (כיבוי) **Shut Down** (התחלה) כמוצג להלן ולאמר מכן לחץ על **Start** לחץ על החץ בפינה הימנית-תחתונה של תפריט



2. ודא שהמחשב וכל ההתקנים המחוברים כבויים. אם המחשב וההתקנים המחוברים לא נכבו באופן אוטומטי כאשר כיבית את מערכת ההפעלה, לחץ והחזק את לחצן ההפעלה במשך כ-4 שניות כדי לכבות אותם.


לאחר עבודה בתוך גוף המחשב

לאחר השלמת הליכי החלפה, הקפד לחבר התקנים חיצוניים, כרטיסים וכבלים לפני הפעלת המחשב.

התראה: 

כדי שלא לגרום נזק למחשב, השתמש אך ורק בסוללה שנועדה לשימוש במחשב מסוים זה של Dell. אין להשתמש בסוללות המיועדות למחשבי Dell אחרים.

1. חבר את כל ההתקנים החיצוניים, כגון משכפל יציאות, סוללת slice או בסיס מדיה, והחזר למקומם את כל הכרטיסים, כגון ExpressCard.
2. חבר למחשב את כבלי הטלפון או הרשת.

התראה: 

כדי לחבר כבל רשת, תחילה חבר את הכבל להתקן הרשת ולאחר מכן למחשב.

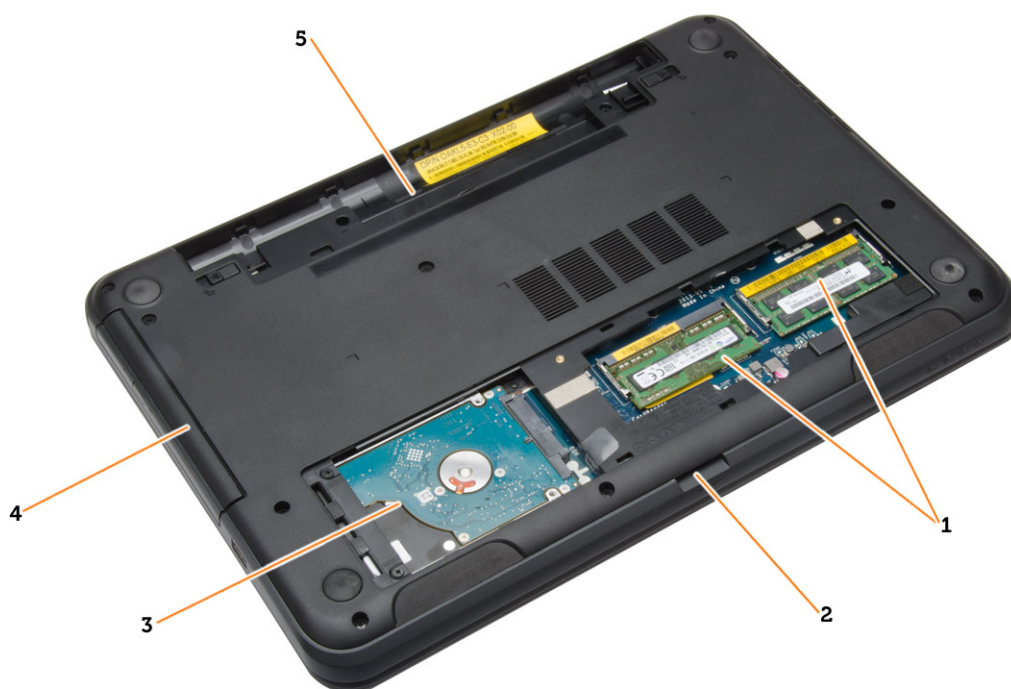
3. החזר את הסוללה למקומה.
4. חבר את המחשב ואת כל ההתקנים המחוברים לשקעי החשמל שלהם.
5. הפעל את המחשב.

2

הסרה והתקנה של רכיבים

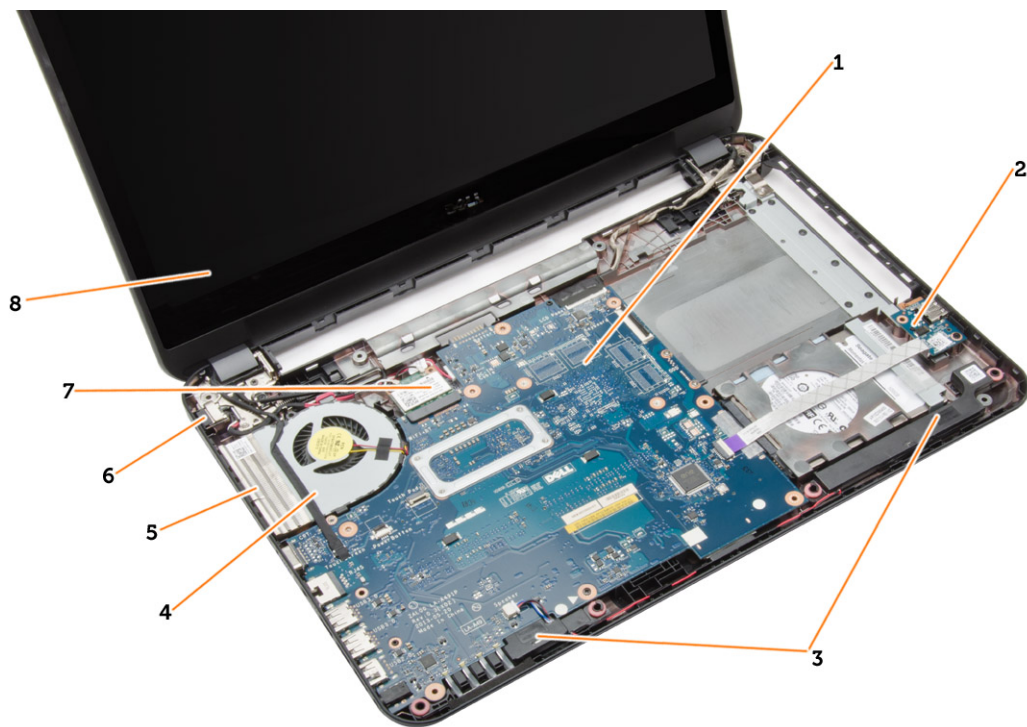
סעיף זה מספק מידע מפורט אודות אופן ההסרה וההתקנה של הרכיבים במחשב.

סקירת מערכת



4. כונן אופטי
5. תא סוללה

1. מודולי הזיכרון
2. SD חריץ כרטיס
3. הכונן הקשיח



- .6 מחבר אספקת חשמל
- .7 WLAN-כרטיס ה
- .8 צג

- .1 לוח המערכת
- .2 לוח קלט/פלט
- .3 הרמקולים
- .4 מאוורר המערכת
- .5 גוף הקירור

כלים מומלצים

כדי לבצע את ההליכים המתוארים במסמך זה, ייתכן שתזדקק לכלים הבאים:

- מברג שטוח קטן
- מברג פיליפס #0
- מברג פיליפס #1
- להב חיתוך קטן מפלסטיק
- תקליטור של תוכנית עדכון Flash BIOS

SD-הסרת כרטיס ה

- .1 בצע את הפעולות המפורטות בסעיף לפני העבודה על חלקיו הפנימיים של המחשב.
- .2 לחץ על כרטיס הזיכרון SD כדי לשחררו מהמחשב.



SD-התקנת כרטיס ה

1. דחף את כרטיס הזיכרון אל תוך התא עד שיינעל במקומו בנקישה.
2. בצע את הפעולות המפורטות בסעיף לאחר העבודה על חלקיו הפנימיים של המחשב.

הסרת הסוללה

1. בצע את הפעולות המפורטות בסעיף לפני העבודה על חלקיו הפנימיים של המחשב.
2. החלק את תפסי השחרור כלפי חוץ כדי לשחרר את נעילת הסוללה, והרם את הסוללה כדי להסירה מהמחשב.

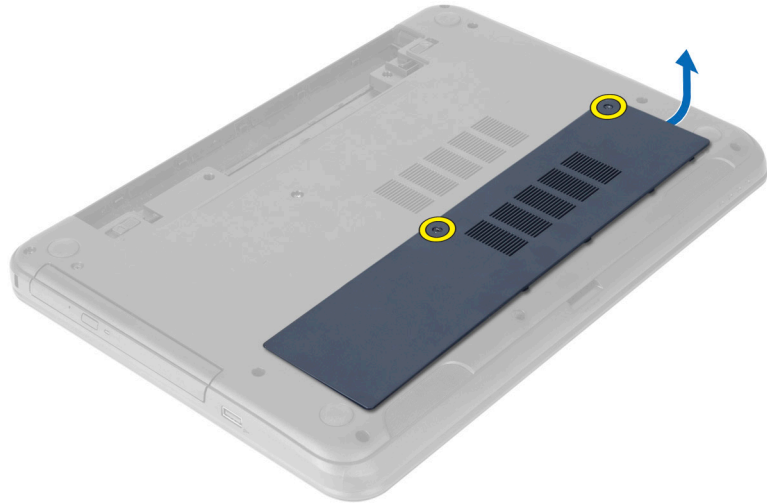


התקנת הסוללה

1. החלק את הסוללה לחריץ שלה עד שהיא תיכנס למקומה בנקישה.
2. בצע את הפעולות המפורטות בסעיף לאחר העבודה על חלקיו הפנימיים של המחשב.

הסרת לוח הגישה

1. בצע את הפעולות המפורטות בסעיף לפני העבודה על חלקיו הפנימיים של המחשב.
2. הסר את הסוללה.
3. שחרר את בורגי הנעילה שמהדקים את לוח הגישה, והסר אותו מהמחשב.

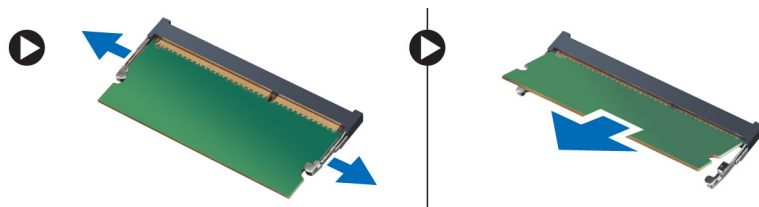


התקנת לוח הגישה

1. החלק את לוח הגישה לתוך החרוץ המיועד לו.
2. חזק את הברגים כדי להדק את לוח הגישה למחשב.
3. התקן את הסוללה.
4. בצע את הפעולות המפורטות בסעיף לאחר העבודה על חלקיו הפנימיים של המחשב.

הסרת מודול הזיכרון

1. בצע את הפעולות המפורטות בסעיף לפני העבודה על חלקיו הפנימיים של המחשב.
2. הסר את:
 - (a) הסוללה
 - (b) כרטיס ה-SD
 - (c) לוח הגישה
3. שחרר את תפסי ההידוק ממודול הזיכרון עד שהמודול קופץ החוצה. הסר את מודול הזיכרון מהשקע שלו בלוח המערכת.



התקנת מודול הזיכרון

1. הכנס את מודול הזיכרון לתוך שקע הזיכרון ולחץ עד שייכנס למקומו בנקישה.
2. התקן את:
 - (a) לוח הגישה
 - (b) כרטיס ה-SD
 - (c) הסוללה
3. בצע את הפעולות המפורטות בסעיף לאחר העבודה על חלקיו הפנימיים של המחשב.

הסרת הכונן הקשיח

1. בצע את הפעולות המפורטות בסעיף לפני העבודה על חלקי הפנימיים של המחשב.

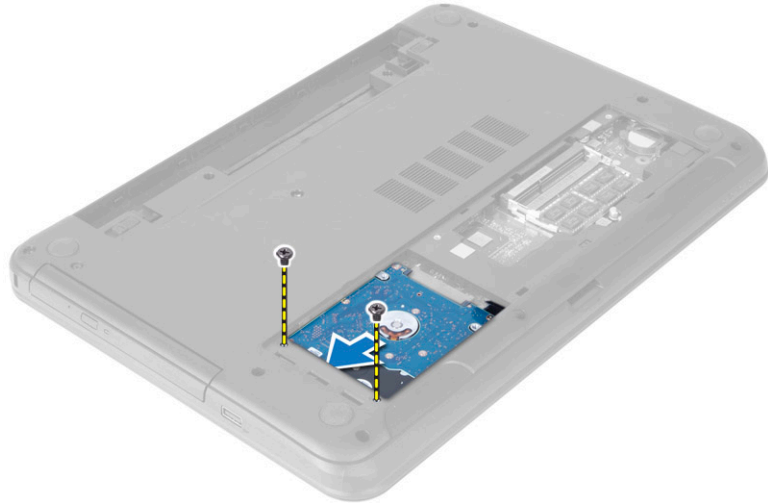
2. הסר את:

(a) הסוללה

(b) כרטיס ה-SD

(c) לוח הגישה

3. הסר את הברגים שמהדקים את הכונן הקשיח למחשב.



4. החלק את הכונן הקשיח כדי לשחררו מהמחבר שלו. הרם את הלשונית כדי להסיר את הכונן הקשיח מהמחשב.



5. הסר את הברגים שמהדקים את תושבת הכונן הקשיח. הרם את התפס כדי להסיר את תושבת הכונן הקשיח מהכונן הקשיח.



התקנת הכונן הקשיח

1. הכנס את הכונן הקשיח לכן הכונן הקשיח והדק את התפס.
2. חזק את הברגים לקיבוע תושבת הכונן הקשיח לכונן הקשיח.
3. החלק את הכונן הקשיח לתוך החריץ שלו במחשב.
4. חזק את הברגים כדי להדק את הכונן הקשיח למחשב.
5. התקן את:
 - (a) לוח הגישה
 - (b) כרטיס ה-SD
 - (c) הסוללה
6. בצע את הפעולות המפורטות בסעיף לאחר העבודה על חלקיו הפנימיים של המחשב.

הסרת הכונן האופטי

1. בצע את הפעולות המפורטות בסעיף לפני העבודה על חלקיו הפנימיים של המחשב.
2. הסר את הסוללה.
3. הסר את הבורג שמהדק את הכונן האופטי והחלק אותו אל מחוץ לתא הכונן.



4. הסר את הברגים שמהדקים את תושבת הכונן האופטי לכוון האופטי. הסר את תושבת הכונן האופטי מהכונן האופטי.



התקנת הכונן האופטי

1. הנח את תושבת הכונן האופטי על הכונן האופטי.
2. חזק את הברגים כדי להדק את תושבת הכונן האופטי לכוון האופטי.
3. החלק את הכונן האופטי לתוך תא הכונן במחשב.
4. חזק את הברג כדי להדק את הכונן האופטי למחשב.
5. התקן את הסוללה.
6. בצע את הפעולות המפורטות בסעיף לאחר העבודה על חלקי הפנימיים של המחשב.

הסרת המקלדת

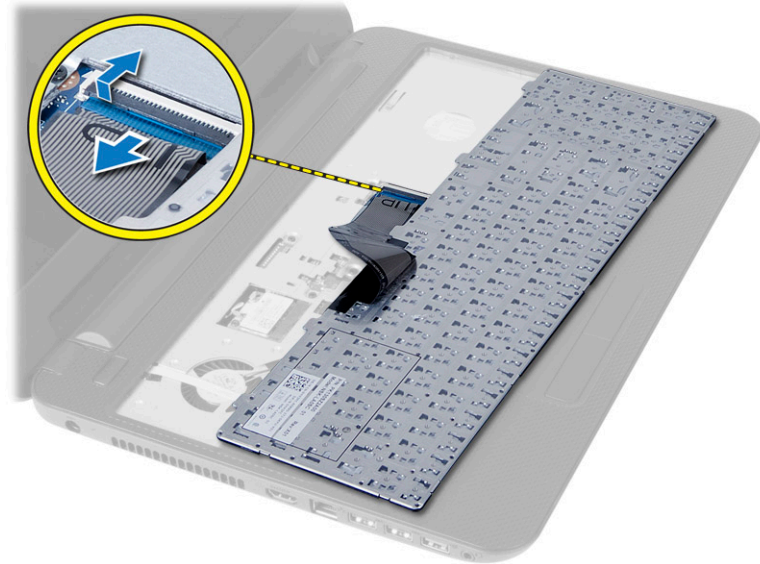
1. בצע את הפעולות המפורטות בסעיף לפני העבודה על חלקי הפנימיים של המחשב.
2. הסר את הסוללה.
3. שחרר את המקלדת על-ידי לחיצה על הלשוניות שעל משענת כף היד.



4. החלק את המקלדת לכיוון מכלול התצוגה והפוך את המקלדת מעל משענת כף היד.



5. נתק את כבל המקלדת מהמחבר בלוח המערכת והוצא את המקלדת ממשענת כף היד.

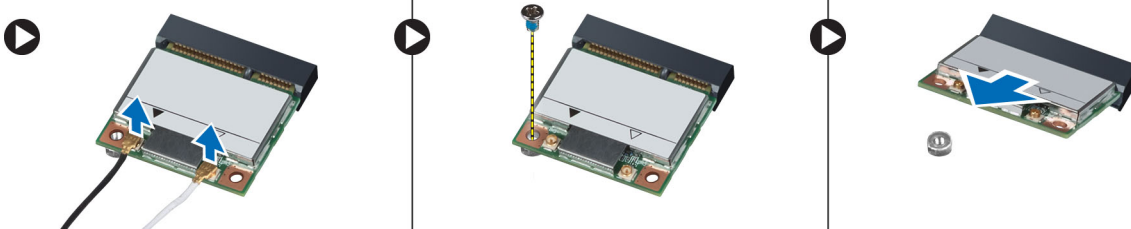


התקנת המקלדת

1. חבר את כבל המקלדת למחבר בלוח המערכת.
2. החלק את המקלדת למקומה במחשב עד שתיכנס למקומה בנקישה.
3. התקן את הסוללה.
4. בצע את הפעולות המפורטות בסעיף לאחר העבודה על חלקיו הפנימיים של המחשב.

WLAN-הסרת כרטיס ה

1. בצע את הפעולות המפורטות בסעיף לפני העבודה על חלקיו הפנימיים של המחשב.
2. הסר את:
 - a) הסוללה
 - b) מקלדת
3. נתק את כבלי האנטנה, הסר את הבורג שמהדק את כרטיס ה-WLAN ללוח המערכת והרם את כרטיס ה-WLAN מהמחשב.

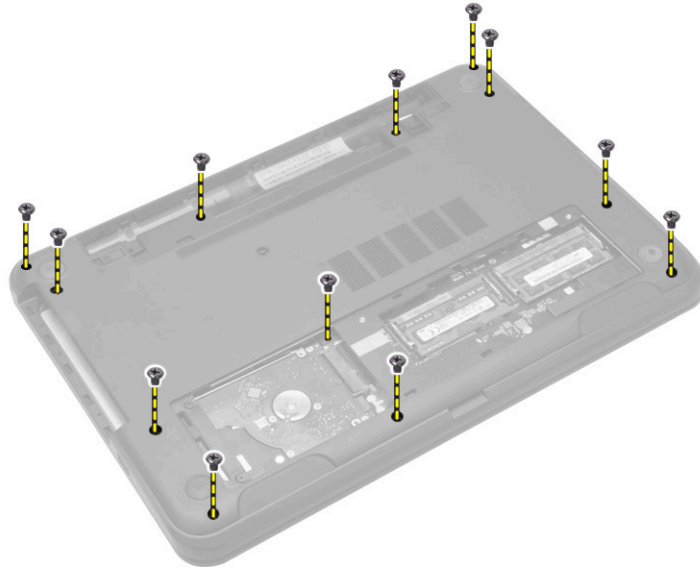


WLAN-התקנת כרטיס ה

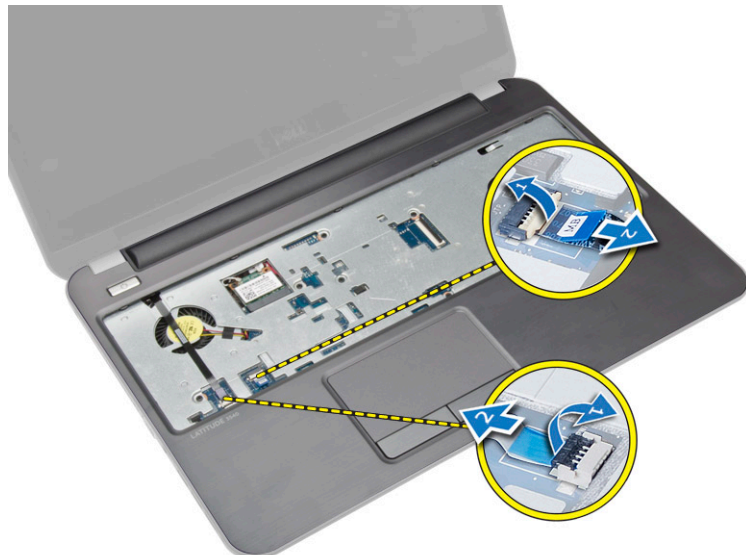
1. הכנס את כרטיס ה-WLAN שבתוך המחבר שלו בזווית של 45 מעלות לתוך החריץ.
2. חבר את כבלי האנטנה למחברים המתאימים המסומנים בכרטיס ה-WLAN.
3. חזק את הבורג כדי להדק את כרטיס ה-WLAN למחשב.
4. התקן את:
 - a) מקלדת
 - b) הסוללה
5. בצע את הפעולות המפורטות בסעיף לאחר העבודה על חלקיו הפנימיים של המחשב.

הסרת משענת כף היד

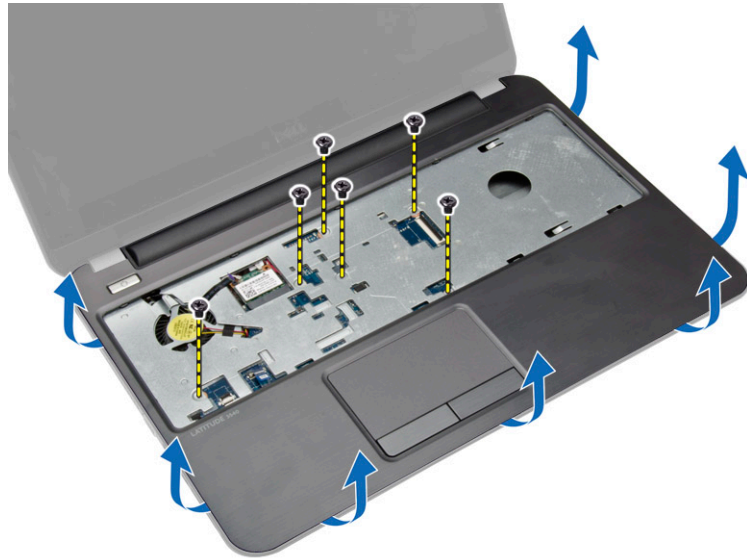
1. בצע את הפעולות המפורטות בסעיף לפני העבודה על חלקיו הפנימיים של המחשב.
2. הסר את:
 - a) הסוללה
 - b) כרטיס ה-SD
 - c) לוח הגישה
 - d) הכונן הקשיח
 - e) כונן אופטי
 - f) מקלדת
3. הסר את הברגים שמהדקים את משענת כף היד למחשב.



4. הפוך את המחשב ונתק את כבל משטח המגע וכבל לחצן ההפעלה מלוח המערכת.



5. הסר את הברגים שמהדקים את משענת כף היד ללוח המערכת. הרם את הלשוניות שעל משענת כף היד ושחרר אותן מהחריצים שבמחשב.



6. הרם את משענת כף היד בזווית של 45 מעלות והסר אותה מהמחשב.



התקנת משענת כף היד

1. יישר את משענת כף היד עם המחשב ולחץ כלפי מטה עד שתיכנס למקומה בנקישה בכל הצדדים.
2. חבר את כבל משטח המגע ואת כבל לחצן ההפעלה ללוח המערכת.
3. חזק את הברגים כדי להדק את משענת כף היד ללוח המערכת.
4. הפוך את המחשב וחזק את הברגים כדי להדק את משענת כף היד למחשב.
5. התקן את:
 - (a) מקלדת
 - (b) כונן אופטי
 - (c) הכונן הקשיח
 - (d) לוח הגישה

(e) כרטיס ה-SD

(f) הסוללה

6. בצע את הפעולות המפורטות בסעיף לאחר העבודה על חלקיו הפנימיים של המחשב.

הסרת לוח הקלט/פלט

1. בצע את הפעולות המפורטות בסעיף לפני העבודה על חלקיו הפנימיים של המחשב.

2. הסר את:

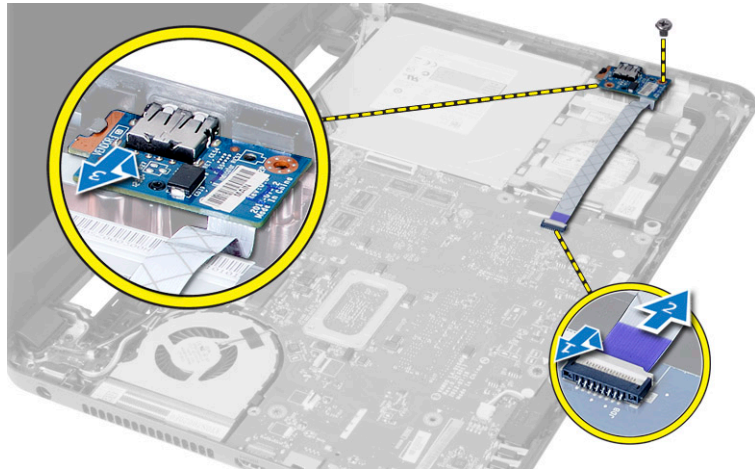
(a) הסוללה

(b) לוח הגישה

(c) מקלדת

(d) משענת כף היד

3. נתק את כבל הקלט/פלט מלוח המערכת. הסר את הבורג שמהדק את לוח הקלט/פלט למחשב והוצא את לוח הקלט/פלט מהמחשב.



התקנת לוח הקלט/פלט

1. מקם את לוח הקלט/פלט בחריץ שלו.

2. חזק את הבורג כדי להדק את לוח הקלט/פלט למחשב.

3. חבר את כבל הקלט/פלט ללוח המערכת.

4. התקן את:

(a) משענת כף היד

(b) מקלדת

(c) לוח הגישה

(d) הסוללה

5. בצע את הפעולות המפורטות בסעיף לאחר העבודה על חלקיו הפנימיים של המחשב.

הסרת לוח המערכת

1. בצע את הפעולות המפורטות בסעיף לפני העבודה על חלקיו הפנימיים של המחשב.

2. הסר את:

(a) כרטיס ה-SD

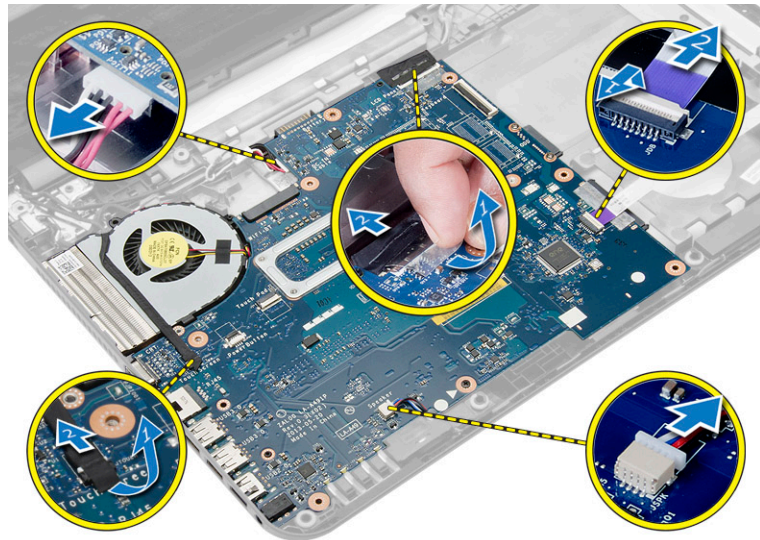
(b) הסוללה

(c) לוח הגישה

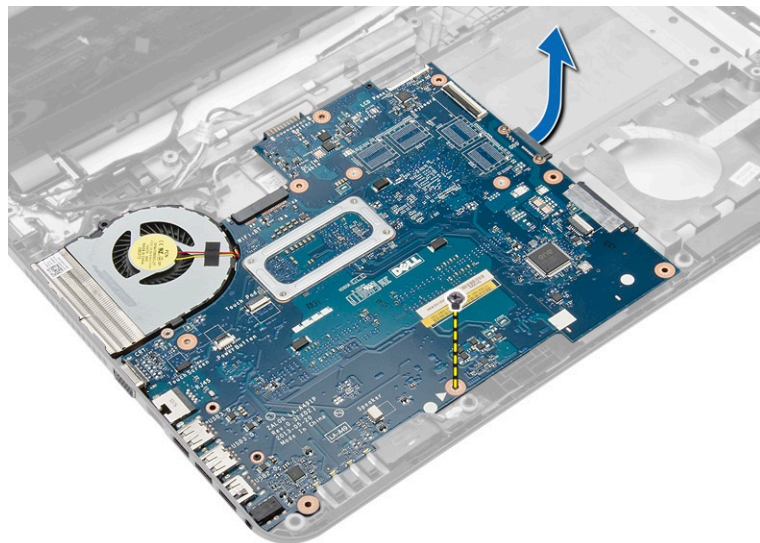
- (d) מודול זיכרון
- (e) הכונן הקשיח
- (f) כונן אופטי
- (g) מקלדת
- (h) משענת כף היד
- (i) כרטיס ה-WLAN

3. נתק את הכבלים הבאים:

- (a) כבל צג
- (b) כבל יציאת מחבר החשמל
- (c) כבל הרמקול
- (d) כבל לוח I/O
- (e) כבל מגע (עבור מחשבי מגע בלבד)



4. הסר את הברגים שמהדקים את לוח המערכת למחשב. הרס את לוח המערכת מהמחשב.

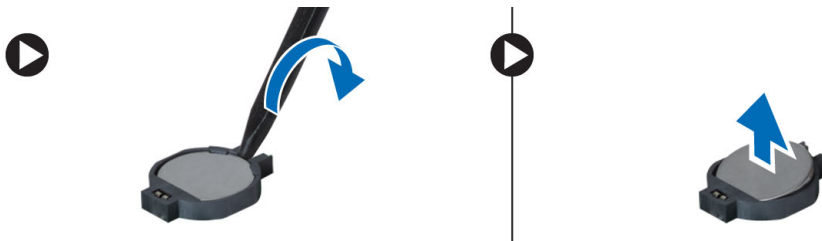


התקנת לוח המערכת

1. יישר את לוח המערכת במקומו במחשב.
2. חזק את הבורג כדי להדק את לוח המערכת למחשב.
3. חבר את הכבלים הבאים אל המחברים שלהם בלוח המערכת:
 - a) כבל מגע (עבור מחשבי מגע בלבד)
 - b) כבל לוח I/O
 - c) כבל הרמקול
 - d) כבל מחבר החשמל
 - e) כבל צג
4. התקן את:
 - a) כרטיס ה-WLAN
 - b) משענת כף היד
 - c) מקלדת
 - d) כונן אופטי
 - e) הכונן הקשיח
 - f) מודול זיכרון
 - g) לוח הגישה
 - h) הסוללה
 - i) כרטיס ה-SD
5. בצע את הפעולות המפורטות בסעיף לאחר העבודה על חלקיו הפנימיים של המחשב.

הסרת סוללת המטבע

1. בצע את הפעולות המפורטות בסעיף לפני העבודה על חלקיו הפנימיים של המחשב.
2. הסר את:
 - a) הסוללה
 - b) לוח הגישה
 - c) מודול זיכרון
 - d) הכונן הקשיח
 - e) כונן אופטי
 - f) מקלדת
 - g) משענת כף היד
 - h) כרטיס ה-WLAN
 - i) לוח המערכת
3. הפוך את לוח המערכת והנח אותו על משטח ישר.
4. שחרר את סוללת המטבע מלוח המערכת.



התקנת סוללת המטבע

1. הצב את סוללת המטבע בחריץ שלה.

2. התקן את:

- (a) לוח המערכת
- (b) כרטיס ה-WLAN
- (c) משענת כף היד
- (d) מקלדת
- (e) כונן אופטי
- (f) הכונן הקשיח
- (g) מודול זיכרון
- (h) לוח הגישה
- (i) הסוללה

3. בצע את הפעולות המפורטות בסעיף לאחר העבודה על חלקיו הפנימיים של המחשב.

הסרת גוף הקירור

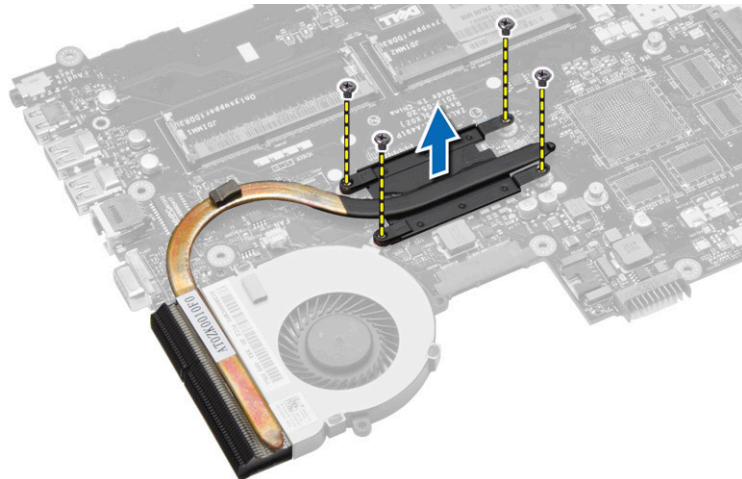
1. בצע את הפעולות המפורטות בסעיף לפני העבודה על חלקיו הפנימיים של המחשב.

2. הסר את:

- (a) כרטיס ה-SD
- (b) הסוללה
- (c) לוח הגישה
- (d) מודול זיכרון
- (e) הכונן הקשיח
- (f) כונן אופטי
- (g) מקלדת
- (h) משענת כף היד
- (i) כרטיס ה-WLAN
- (j) לוח המערכת

3. הפוך את לוח המערכת והנח אותו על משטח ישר.

4. הסר את הברגים שמהדקים את גוף הקירור ללוח המערכת. הרם את גוף הקירור מלוח המערכת.

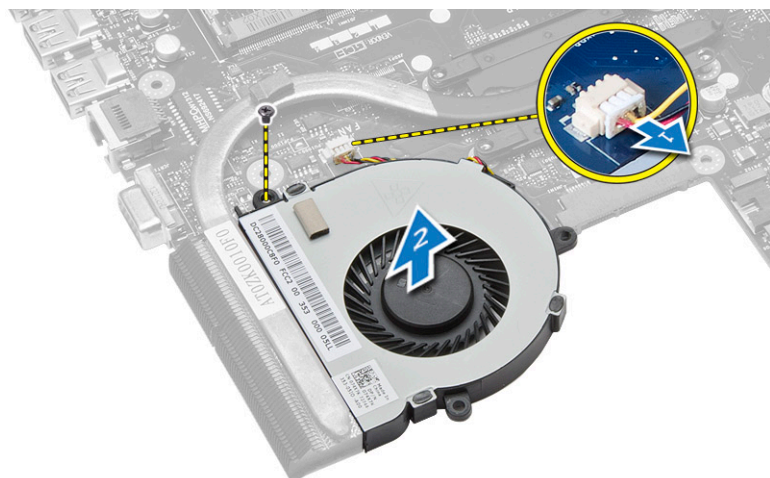


התקנת גוף הקירור

1. יישר את גוף הקירור במקומו בלוח המערכת.
2. חזק את הברגים כדי להדק את גוף הקירור ללוח המערכת.
3. התקן את:
 - (a) לוח המערכת
 - (b) משענת כף היד
 - (c) מקלדת
 - (d) כונן אופטי
 - (e) הכונן הקשיח
 - (f) מודול זיכרון
 - (g) כרטיס ה-WLAN
 - (h) לוח הגישה
 - (i) כרטיס ה-SD
 - (j) הסוללה
4. בצע את הפעולות המפורטות בסעיף לאחר העבודה על חלקיו הפנימיים של המחשב.

הסרת מאוורר המערכת

1. בצע את הפעולות המפורטות בסעיף לפני העבודה על חלקיו הפנימיים של המחשב.
2. הסר את:
 - (a) הסוללה
 - (b) לוח הגישה
 - (c) מודול זיכרון
 - (d) הכונן הקשיח
 - (e) כונן אופטי
 - (f) מקלדת
 - (g) משענת כף היד
 - (h) כרטיס ה-WLAN
 - (i) לוח המערכת
3. בצע את השלבים, כפי שמוצג באיור:
 - (a) נתק את הכבל של מאוורר המערכת מלוח המערכת.
 - (b) הסר את הבורג שמהדק את מאוורר המערכת ללוח המערכת.
 - (c) הרם את מאוורר המערכת מלוח המערכת.

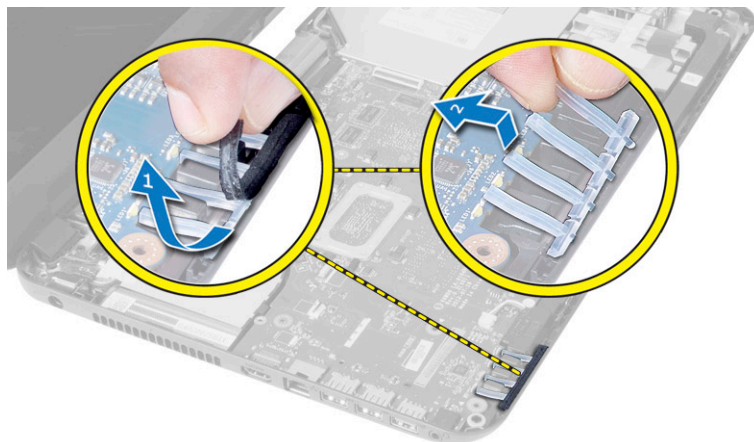


התקנת מאוורר המערכת

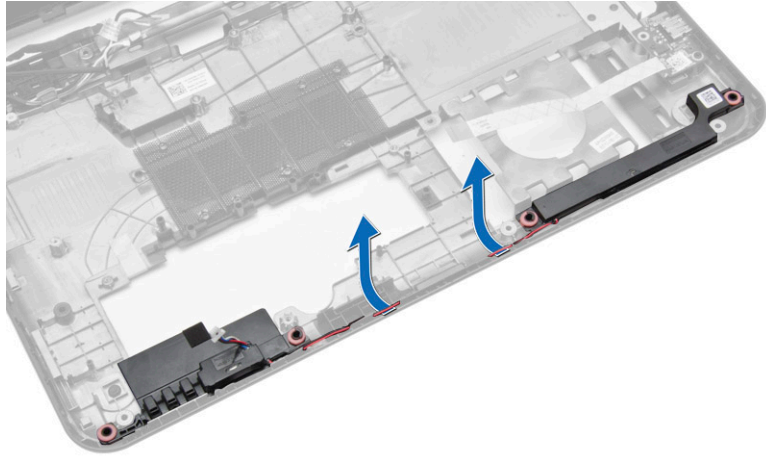
1. יישר את מאוורר המערכת במקומו בלוח המערכת.
2. חזק את הברגים כדי להדק את מאוורר המערכת ללוח המערכת.
3. חבר את כבל מאוורר המערכת ללוח המערכת.
4. התקן את:
 - (a) לוח המערכת
 - (b) כרטיס ה-WLAN
 - (c) משענת כף היד
 - (d) מקלדת
 - (e) כונן אופטי
 - (f) הכונן הקשיח
 - (g) מודול זיכרון
 - (h) לוח הגישה
 - (i) הסוללה
5. בצע את הפעולות המפורטות בסעיף לאחר העבודה על חלקיו הפנימיים של המחשב.

הסרת הרמקולים

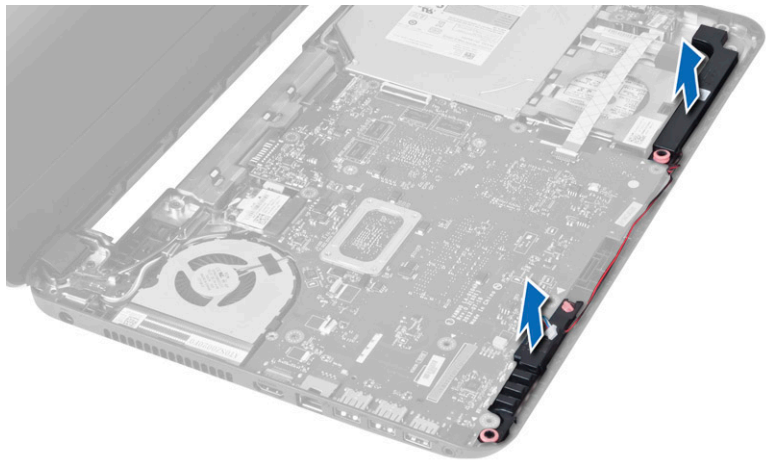
1. בצע את הפעולות המפורטות בסעיף לפני העבודה על חלקיו הפנימיים של המחשב.
2. הסר את:
 - (a) הסוללה
 - (b) כרטיס ה-SD
 - (c) לוח הגישה
 - (d) מודול זיכרון
 - (e) הכונן הקשיח
 - (f) כונן אופטי
 - (g) מקלדת
 - (h) משענת כף היד
 - (i) כרטיס ה-WLAN
 - (j) לוח המערכת
3. קלף את סרט ההדבקה שמהדק את שופרות ה-LED העשויות סיליקון למחשב. הרם והסר את שופרות ה-LED העשויות סיליקון מהמחשב.



4. הוצא את כבלי הרמקולים מתעלת הניתוב שלהם.



5. הרם את מכלול הרמקול והוצא אותו מהמחשב.



התקנת הרמקולים

1. הנח את הרמקולים בחריצים שלהם ונתב את הכבלים בתעלות.
2. הנח את שפופרות ה-LED העשויות סיליקון במקומן במחשב.
3. הדבק את סרט ההדבקה שמהדק את שפופרות ה-LED העשויות סיליקון למחשב.
4. התקן את:
 - (a) לוח המערכת
 - (b) כרטיס ה-WLAN
 - (c) משענת כף היד
 - (d) מקלדת
 - (e) כונן אופטי
 - (f) הכונן הקשיח
 - (g) מודול זיכרון
 - (h) לוח הגישה
 - (i) כרטיס ה-SD
 - (j) הסוללה
5. בצע את הפעולות המפורטות בסעיף לאחר העבודה על חלקיו הפנימיים של המחשב.

(הסרת מכלול התצוגה (מגע

אזהרה:



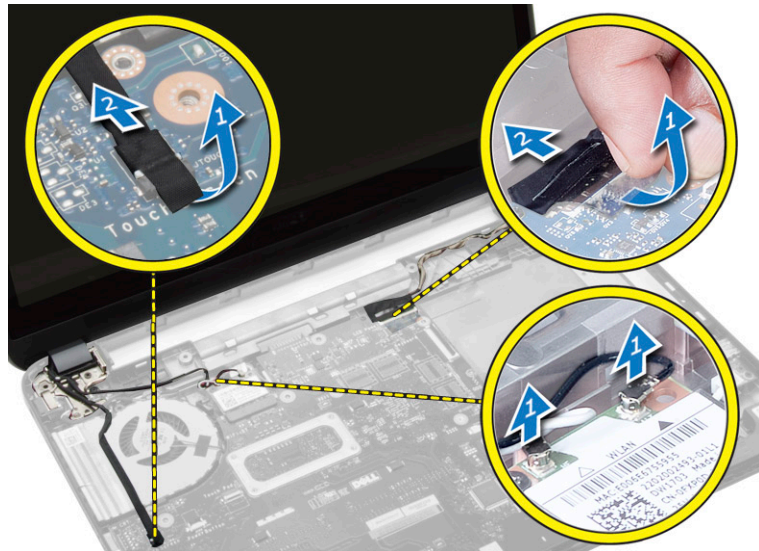
עבור מערכת המגע, מכלול התצוגה מהווה רכיב שלם ואין לפרק אותו.

1. בצע את הפעולות המפורטות בסעיף לפני העבודה על חלקיו הפנימיים של המחשב.

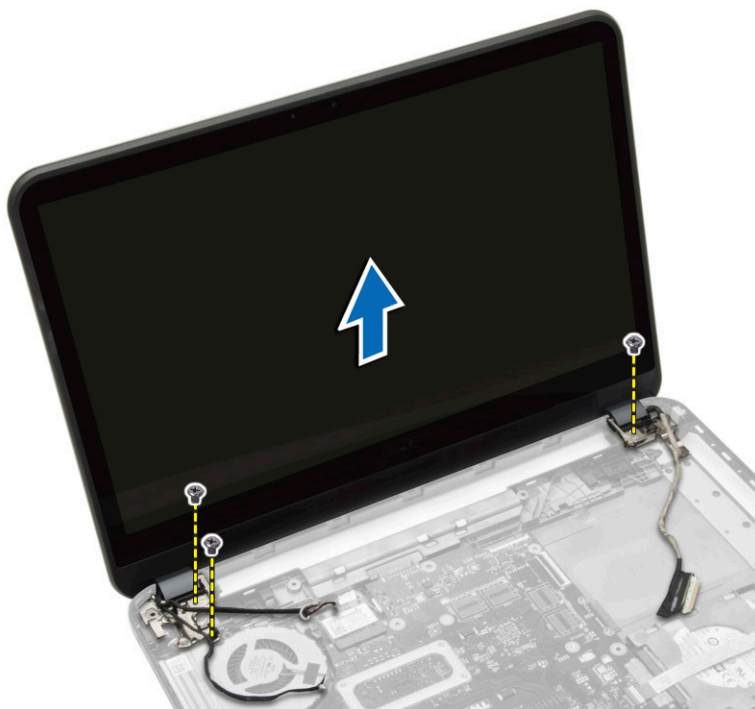
2. הסר את:

- (a) הסוללה
- (b) לוח הגישה
- (c) מודול זיכרון
- (d) הכונן הקשיח
- (e) כונן אופטי
- (f) מקלדת
- (g) משענת כף היד

3. נתק את כבל המגע וכבל הצג. נתק את כבלי האנטנות מكرטיס ה-WLAN.



4. הסר את הברגים שמהדקים את מכלול התצוגה למחשב. הרם את מכלול התצוגה והוצא אותו מהמחשב.



(התקנת מכלול התצוגה) מגע

אזהרה:



עבור מערכת המגע, מכלול התצוגה מהווה רכיב שלם ואין לפרק אותו.

1. הנח את מכלול התצוגה על המחשב וחזק את הברגים כדי להדק אותו למחשב.
2. חבר את כבל המגע וכבל הצג ללוח המערכת.
3. חבר את כבלי האנטנה לכרטיס ה-WLAN.
4. הפוך את המחשב וחזק את הברגים כדי להדק את מכלול התצוגה למחשב.
5. התקן את:

- (a) משענת כף היד
- (b) מקלדת
- (c) כונן אופטי
- (d) הכונן הקשיח
- (e) מודול זיכרון
- (f) לוח הגישה
- (g) הסוללה

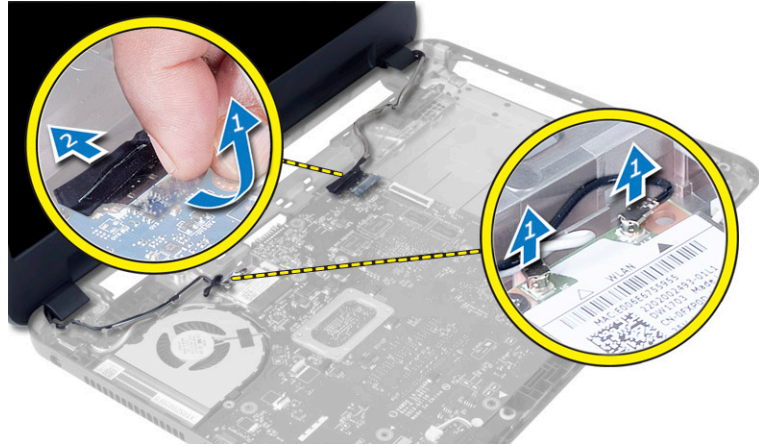
6. בצע את הפעולות המפורטות בסעיף לאחר העבודה על חלקיו הפנימיים של המחשב.

הסרת מכלול הצג

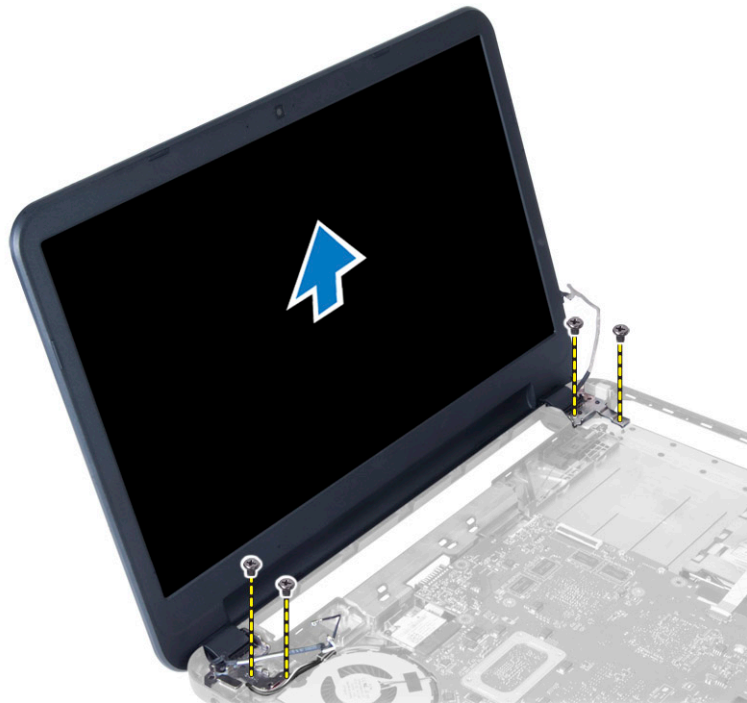
1. בצע את הפעולות המפורטות בסעיף לפני העבודה על חלקיו הפנימיים של המחשב.
2. הסר את:
 - (a) הסוללה
 - (b) לוח הגישה

- (c) מודול זיכרון
- (d) הכונן הקשיח
- (e) כונן אופטי
- (f) מקלדת
- (g) משענת כף היד

3. קלף את סרט ההדבקה שמהדק את כבלי הצג והמצלמה ללוח המערכת. נתק את הכבלים מהמחברים שלהם בלוח המערכת. נתק את כבלי האנטנות מכרטיס ה-WLAN.



4. הסר את הברגים שמהדקים את מכלול התצוגה למחשב, והרם את מכלול התצוגה והוצא אותו מהמחשב.



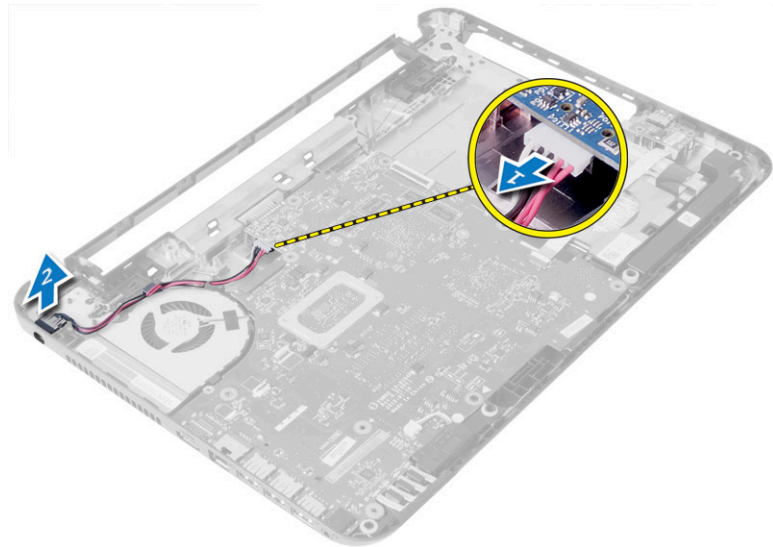
התקנת מכלול הצג

1. הנח את מכלול הצג על המחשב.
2. חזק את הברגים כדי לקבע את מכלול הצג למחשב.

3. חבר את כבלי האנטנה לכרטיס ה-WLAN.
4. חבר את כבלי הצג ומחבר החשמל ללוח המערכת.
5. הדבק את סרט ההדבקה שמהדק את כבלי הצג והמצלמה למחשב.
6. התקן את:
 - (a) משענת כף היד
 - (b) מקלדת
 - (c) כונן אופטי
 - (d) הכונן הקשיח
 - (e) מודול זיכרון
 - (f) לוח הגישה
 - (g) הסוללה
7. בצע את הפעולות המפורטות בסעיף לאחר העבודה על חלקיו הפנימיים של המחשב.

הסרת מחבר החשמל

1. בצע את הפעולות המפורטות בסעיף לפני העבודה על חלקיו הפנימיים של המחשב.
2. הסר את:
 - (a) הסוללה
 - (b) לוח הגישה
 - (c) הכונן הקשיח
 - (d) כונן אופטי
 - (e) מקלדת
 - (f) משענת כף היד
 - (g) כרטיס ה-WLAN
 - (h) מכלול הצג
3. בצע את השלבים הבאים, כפי שמוצג באיור:
 - (a) נתק את כבל מחבר החשמל ושחרר את כבל מחבר החשמל מתעלת הניתוב.
 - (b) הסר את מחבר החשמל מהמחשב.



התקנת מחבר החשמל

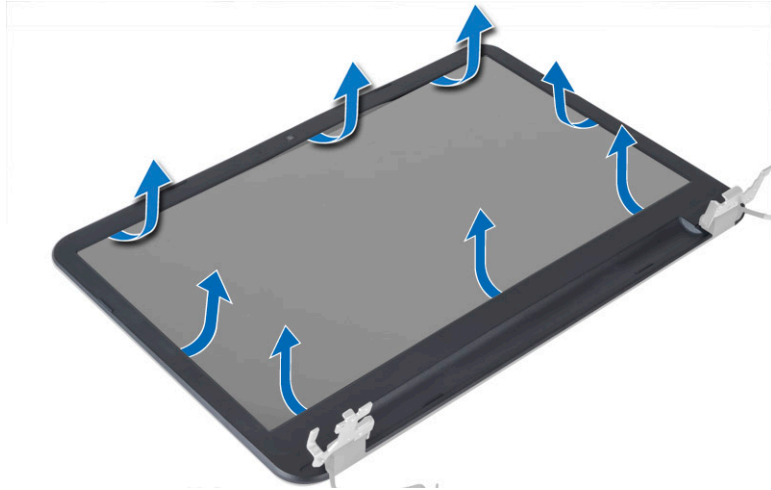
1. יישר את מחבר החשמל במקומו במחשב.
2. נתב את כבל מחבר החשמל דרך תעלת הניתוב.
3. חבר את הכבל של מחבר החשמל ללוח המערכת.
4. התקן את:
 - (a) מכלול הצג
 - (b) כרטיס ה-WLAN
 - (c) משענת כף היד
 - (d) מקלדת
 - (e) לוח אופטי
 - (f) הכונן הקשיח
 - (g) לוח הגישה
 - (h) הסוללה
5. בצע את הפעולות המפורטות בסעיף לאחר העבודה על חלקיו הפנימיים של המחשב.

הסרת מסגרת הצג

1. בצע את הפעולות המפורטות בסעיף לפני העבודה על חלקיו הפנימיים של המחשב.
2. הסר את:
 - (a) הסוללה
 - (b) כרטיס ה-SD
 - (c) לוח הגישה
 - (d) מודול זיכרון
 - (e) כרטיס ה-WLAN
 - (f) הכונן הקשיח
 - (g) כונן אופטי
 - (h) מקלדת
 - (i) משענת כף היד
 - (j) לוח המערכת
 - (k) מכלול הצג
3. לחץ על צד כיסויי הצירים. הרם את כיסויי הצירים והסר אותם מהמחשב.



4. שחרר את צדיה של מסגרת הצג. הסר את מסגרת הצג מהמחשב.



התקנת מסגרת הצג

1. יישר את מסגרת הצג במקומה והכנס אותה למקומה בנקישה.
2. יישר את כיוויי הצירים על מכלול הצג והכנס אותם למקומם בנקישה.
3. התקן את:

- (a) מכלול הצג
- (b) לוח המערכת
- (c) משענת כף היד
- (d) מקלדת
- (e) כונן אופטי
- (f) הכונן הקשיח
- (g) מודול זיכרון
- (h) כרטיס ה-WLAN
- (i) לוח הגישה
- (j) כרטיס ה-SD
- (k) הסוללה

4. בצע את הפעולות המפורטות בסעיף לאחר העבודה על חלקיו הפנימיים של המחשב.

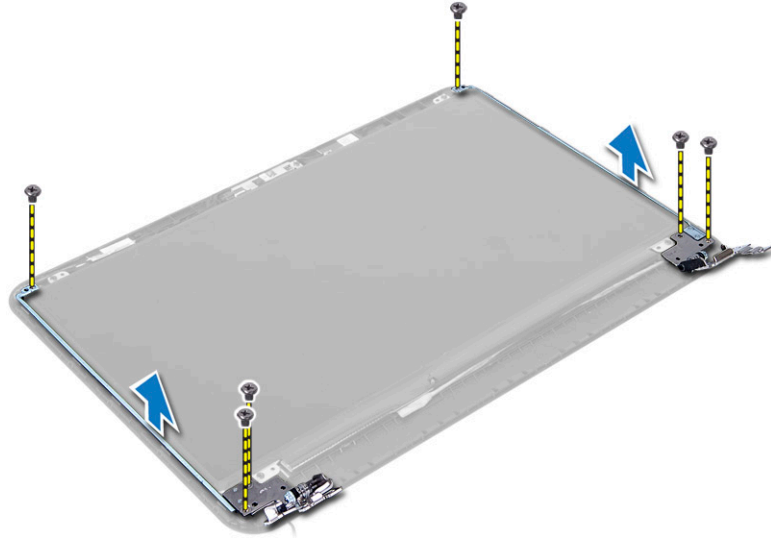
הסרת צירי הצג

1. בצע את הפעולות המפורטות בסעיף לפני העבודה על חלקיו הפנימיים של המחשב.
2. הסר את:

- (a) הסוללה
- (b) כרטיס ה-SD
- (c) לוח הגישה
- (d) מודול זיכרון
- (e) כרטיס ה-WLAN
- (f) הכונן הקשיח
- (g) כונן אופטי
- (h) מקלדת
- (i) משענת כף היד

- (j) לוח המערכת
- (k) מכלול הצג
- (l) מסגרת הצג

3. הסר את הברגים שמהדקים את צירי הצג למכלול הצג. הרים את צירי הצג והוצא אותם מלוח הצג.



התקנת צירי הצג

1. מקם את צירי הצג במקומם.
2. חזק את הברגים כדי להדק את צירי הצג למכלול הצג.
3. התקן את:

- (a) מסגרת הצג
- (b) מכלול הצג
- (c) לוח המערכת
- (d) משענת כף היד
- (e) מקלדת
- (f) כונן אופטי
- (g) הכונן הקשיח
- (h) מודול זיכרון
- (i) כרטיס ה-WLAN
- (j) לוח הגישה
- (k) כרטיס ה-SD
- (l) הסוללה

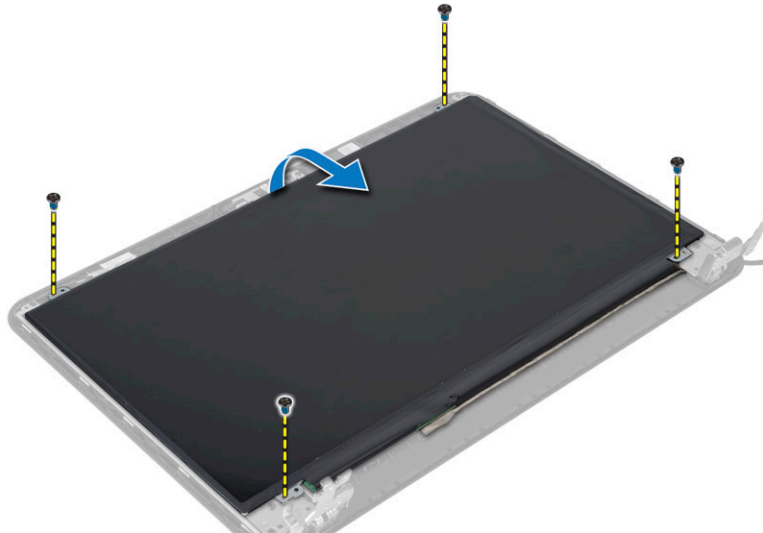
4. בצע את הפעולות המפורטות בסעיף לאחר העבודה על חלקיו הפנימיים של המחשב.

הסרת לוח הצג

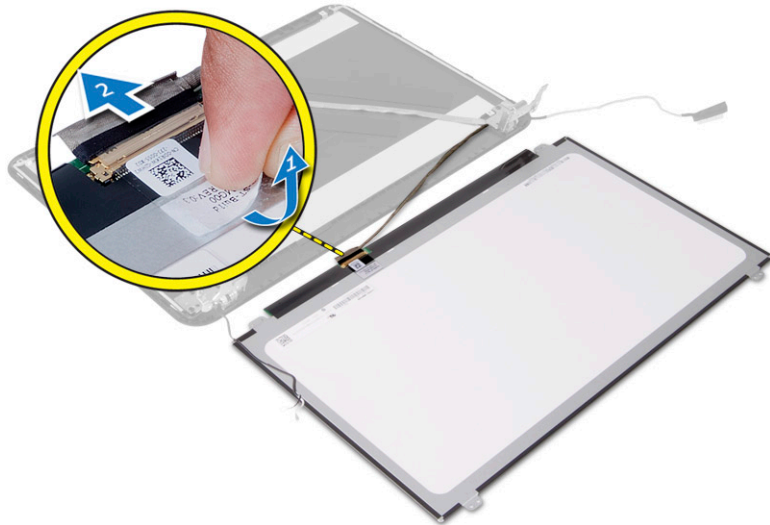
1. בצע את הפעולות המפורטות בסעיף לפני העבודה על חלקיו הפנימיים של המחשב.
2. הסר את:
 - (a) הסוללה
 - (b) כרטיס ה-SD
 - (c) לוח הגישה

- (d) מודול זיכרון
- (e) כרטיס ה-WLAN
- (f) הכונן הקשיח
- (g) כונן אופטי
- (h) מקלדת
- (i) משענת כף היד
- (j) לוח המערכת
- (k) ממכלול הצג
- (l) מסגרת הצג
- (m) צירי הצג

3. הסר את הברגים שמהדקים את לוח הצג לממכלול הצג. הרם את לוח הצג והפוך אותו כדי לגשת לכבל הצג.



4. קלף את סרט ההדבקה שמהדק את כבל הצג ונתק את הכבל מהמחבר. הסר את לוח הצג מממכלול הצג.

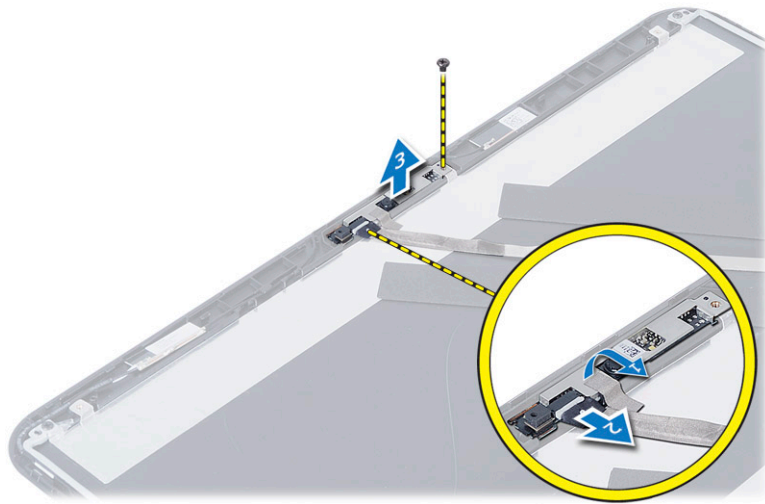


התקנת לוח הצג

1. חבר את כבל הצג ללוח הצג.
2. הצמד את סרט ההדבקה כדי להדק את כבל הצג.
3. הנח את לוח הצג על מכלול הצג.
4. חזק את הברגים כדי להדק את לוח הצג למכלול הצג.
5. התקן את:
 - (a) צירי הצג
 - (b) מסגרת הצג
 - (c) מכלול הצג
 - (d) לוח המערכת
 - (e) משענת כף היד
 - (f) מקלדת
 - (g) כונן אופטי
 - (h) הכונן הקשיח
 - (i) מודול זיכרון
 - (j) כרטיס ה-WLAN
 - (k) לוח הגישה
 - (l) כרטיס ה-SD
 - (m) הסוללה
6. בצע את הפעולות המפורטות בסעיף לאחר העבודה על חלקיו הפנימיים של המחשב.

הסרת מודול המצלמה

1. בצע את הפעולות המפורטות בסעיף לפני העבודה על חלקיו הפנימיים של המחשב.
2. הסר את:
 - (a) הסוללה
 - (b) מודול זיכרון
 - (c) הכונן הקשיח
 - (d) כונן אופטי
 - (e) מקלדת
 - (f) משענת כף היד
 - (g) מכלול הצג
 - (h) מסגרת הצג
3. הסר את הבורג, קלף את סרט ההדבקה, נתק את כבל המצלמה מהמחבר והסר את מודול המצלמה ממכלול הצג.



התקנת מודול המצלמה

1. חבר את כבל המצלמה למחבר במודול המצלמה.
2. יישר את מודול המצלמה במקומו על מכלול הצג.
3. חזק את הבורג כדי להדק את מודול המצלמה אל מכלול הצג.
4. הצמד את סרט ההדבקה למודול המצלמה.
5. התקן את:
 - (a) מסגרת הצג
 - (b) מכלול הצג
 - (c) משענת כף היד
 - (d) מקלדת
 - (e) כונן אופטי
 - (f) הכונן הקשיח
 - (g) מודול זיכרון
 - (h) הסוללה
6. בצע את ההוראות המפורטות בסעיף לאחר העבודה על חלקיו הפנימיים של המחשב.

הגדרת המערכת

הגדרת המערכת מאפשרת לך לנהל את חומרת המערכת שלך ולציין אפשרויות ברמת ה-BIOS. דרך הגדרות המערכת באפשרותך:

- לשנות את הגדרות ה-NVRAM אחרי הוספה או הסרה של חומרה
- להציג את התצורה של חומרת המערכת
- להפעיל או להשבית התקנים משולבים
- להגדיר רמות סף של ביצועים וניהול צריכת חשמל
- לנהל את אבטחת המחשב

Boot Sequence (רצף אתחול)

רצף האתחול מאפשר לך לעקוף את סדר אתחול ההתקנים שנקבע בהגדרת המערכת ולאתחל התקן ספציפי (למשל כונן אופטי או כונן קשיח) בצורה ישירה. במהלך הבדיקה העצמית בהפעלה (POST), כאשר הסמל של Dell מופיע, באפשרותך:

- לגשת אל הגדרת המערכת על-ידי הקשה על <F2>
- להעלות את תפריט האתחול החד-פעמי על-ידי הקשה על <F12>

תפריט האתחול החד פעמי מציג את ההתקנים שבאפשרותך לאתחל, לרבות אפשרות האבחון. אפשרויות תפריט האתחול הן:

- כונן נשלף (אם זמין)
- כונן STXXXX

 הערה:

XXX הוא מספר כונן ה-SATA.

- כונן אופטי
- אבחון

 הערה:

הבחירה באפשרות Diagnostics (אבחון) תוביל להצגת המסך **ePSA diagnostics** (אבחון ePSA).

מסך רצף האתחול מציג גם את האפשרות לגשת אל מסך הגדרת המערכת.

מקשי ניווט


בטבלה הבאה מוצגים מקשי הניווט של הגדרת המערכת.

 הערה:

לגבי מרבית אפשרויות הגדרת המערכת, השינויים שאתה מבצע מתועדים אך לא ייכנסו לתוקף לפני שתפעיל מחדש את המערכת.

טבלה 1. מקשי ניווט

מקשים	ניווט
חץ למעלה	מעבר לשדה הקודם.
חץ למטה	מעבר לשדה הבא.
<Enter>	אפשרות לבחור ערך בשדה שנבחר (אם רלוונטי) או לעבור לקישור בשדה.

מקשים	ניווט
מקש רווח	הרחבה או כיווץ של רשימה נפתחת, אם רלוונטי.
<Tab>	מעבר לאזור המיקוד הבא.
	הערה:  עבור הדפדפן עם הגרפיקה הרגילה בלבד.
<Esc>	מעבר לדרך הקודם, עד שיוצג המסך הראשי. הקשה על <Esc> במסך הראשי מציגה הודעה שתנחה אותך לשמור את כל השינויים שלא נשמרו ולהפעיל את המערכת מחדש.
<F1>	הצגת קובץ העזרה של הגדרת המערכת.

אפשרויות הגדרת המערכת

הערה: 

אפשרויות הגדרת המערכת עשויות להשתנות בהתאם לדגם המחשב.

הכרטיסייה Main (ראשי) מפרטת את תכונות החומרה העיקריות של המחשב. הטבלה שלהלן מגדירה את הפונקציה של כל אפשרות.

טבלה 2. Main Options (אפשרויות ראשיות)

אפשרות	תיאור
System Time	אפשרות לאפס את השעה בשעון הפנימי של המחשב.
System Date	אפשרות לאפס את התאריך בלוח השנה הפנימי של המחשב.
BIOS Version	הצגת המהדורה של ה-BIOS.
Product Name	הצגת שם המוצר ומספר הדגם.
Service Tag	הצגת תג השירות של המחשב.
Asset Tag	הצגת תג הנכס של המחשב (אם זמין).
CPU Type	הצגת סוג המעבד.
CPU Speed	הצגת המהירות של המעבד.
CPU ID	הצגת מזהה המעבד.
CPU Cache	
L1 Cache	הצגת גודל מטמון L1 של המעבד.
L2 Cache	הצגת גודל מטמון L2 של המעבד.
L3 Cache	הצגת גודל מטמון L3 של המעבד.
Fixed HDD	הצגת מספר הדגם והקיבולת של הכונן הקשיח.
SATA ODD	הצגת מספר הדגם והקיבולת של הכונן האופטי.
AC Adapter Type	הצגת סוג מתאם זרם חילופין.
Total Memory	הצגת הזיכרון המותקן במחשב

אפשרות	תיאור
System Memory Speed	הצגת מהירות הזיכרון.
בכרטיסייה Advanced (מתקדם) תוכל להגדיר פונקציות שונות המשפיעות על ביצועי המחשב. הטבלה שלהלן מגדירה את התפקיד של כל אפשרות ואת ערך ברירת המחדל שלהן. טבלה 3. אפשרויות מחקדמות	

אפשרות	תיאור
Intel SpeedStep	אפשר או נטרל את התכונה Intel SpeedStep. אפשרות ברירת המחדל היא Enabled (מאופשר)
Virtualization	אפשר או נטרל את התכונה Intel Virtualization. אפשרות ברירת המחדל היא Enabled (מאופשר)
Integrated NIC	מאפשר או מנטרל את אספקת החשמל לכרטיס הרשת המוכלל. אפשרות ברירת המחדל היא Enabled (מאופשר)
USB Emulation	מאפשר או מנטרל את התכונה USB Emulation. אפשרות ברירת המחדל היא Enabled (מאופשר)
USB Wake Support	מאפשר להתקני USB להעיר את המחשב ממצב המתנה. תכונה זו מאפשרת רק כאשר מתאם הזרם מחובר. אפשרות ברירת המחדל היא Disabled (מנוטרל)
SATA Operation	שינוי מצב בקר ה-SATA ל-ATA או AHCI. אפשרות ברירת המחדל היא AHCI
Adapter Warnings	מאפשר או מנטרל אזהרות מתאם. אפשרות ברירת המחדל היא Enabled (מאופשר)
Function Key Behavior	ציון התפקוד של מקש הפונקציה <Fn>. אפשרות ברירת המחדל היא Function key first (מקש פונקציה קודם)
Battery Health	ציון תקינות הסוללה.
Miscellaneous Devices	בשדות אלה באפשרותך להפעיל או להשבית התקנים מוכללים שונים.
External USB Ports	מאפשר או מנטרל יציאות USB חיצוניות. אפשרות ברירת המחדל היא Enabled (מאופשר)
USB debug	מאפשר או מנטרל איתור באגים ב-USB. אפשרות ברירת המחדל היא Disabled (מנוטרל)

הכרטיסייה Security (אבטחה) מציגה את מצב האבטחה ומאפשרת לך לנהל את תכונות האבטחה של המחשב.
טבלה 4. Security Options (אפשרויות אבטחה)

אפשרות	תיאור
Admin Password Status	הצגת מצב סיסמת מנהל המערכת. אפשרות ברירת המחדל היא Not Set (לא מוגדר)
System Password Status	הצגת מצב סיסמת המערכת. אפשרות ברירת המחדל היא Not Set (לא מוגדר)
Set Admin Password	מאפשר להגדיר סיסמת מנהל מערכת.
Set System Password	מאפשר להגדיר סיסמת מערכת.
Set HDD Password	מאפשר להגדיר סיסמת הכונן הקשיח.

אפשרות	תיאור
Password Change	מאפשר להוסיף/להסיר הרשאה לשינוי סיסמאות.
Computrace	מאפשר או מנטרל את התכונה Computrace במחשב.
בכרטיסייה Boot (אתחול) באפשרותך לשנות את רצף האתחול.	
טבלה 5. Boot Options (אפשרויות אתחול)	
אפשרות	תיאור
Legacy Boot	מאפשר להגדיר את רצף התקני האתחול.
UEFI Boot	מאפשר להגדיר את רצף התקני האתחול.
Secure Boot	מאפשר לבצע אתחול בטוח של המחשב. אפשרות ברירת המחדל היא Enabled (מאופשר).
Load Legacy Option ROM	מאפשר לטעון אפשרות מדור קודם. אפשרות ברירת המחדל היא Disabled (מנטרל).
Boot List Option	הצגת אפשרות האתחול של המחשב. אפשרות ברירת המחדל היא UEFI .
Add Boot Option	מאפשרת לך להוסיף אפשרות אתחול.
Delete Boot Option	מאפשרת לך למחוק אפשרות אתחול.
View Boot Option Priorities	מאפשר לתת עדיפות לסדר אתחול המערכת.
טבלה 6. Exit (יציאה)	
אפשרות	תיאור
Exit Savings Changes	מאפשר לצאת ולשמור על השינויים.
Save Change Without Exit	מאפשר לשנות את השינויים מבלי לצאת.
Exit Discarding Changes	מאפשר לצאת מבלי לשמור את השינויים.
Load Optimal Defaults	מאפשר לטעון ברירות מחדל אופטימליות.
Discard Changes	מאפשר לבטל את השינויים.

BIOS-עדכון ה

מומלץ לעדכן את ה-BIOS (הגדרת המערכת) בעת החלפת לוח המערכת או אם קיים עדכון זמין. במקרה של מחשבים ניידים, ודא שסוללת המחשב טעונה במלואה ומחוברת לשקע החשמל

1. הפעל מחדש את המחשב.
2. עבור אל dell.com/support.
3. אם תג השירות או קוד השירות המהיר של המחשב נמצאים ברשותך:

 **הערה:**

כדי לאתר את תג השירות, לחץ על **Where is my Service Tag?** (היכן נמצא תג השירות שלי?)

 **הערה:**

אם אינך מוצא את תג השירות, לחץ על **Detect Service Tag** (אתר את תג השירות). המשך לפי ההוראות המוצגות על המסך.

4. הן את **תג השירות** או את **קוד השירות המהיר** ולחץ על **שלה**.
5. אם אינך מצליח לאתר את תג השירות, לחץ על קטגוריית המוצר של המחשב שלך.
6. בחר את **Product Type** (סוג המוצר) מהרשימה.

7. בחר את הדגם של המחשב שלך, והדף **Product Support** (תמיכה במוצר) של המחשב שלך יוצג.
8. לחץ על **Drivers & Downloads (מנהלי התקנים וההורדות)**.
9. במסך **Drivers and Downloads** (מנהלי התקנים וההורדות), תחת הרשימה הנפתחת **Opertating System** (מערכת הפעלה), בחר **BIOS**.
10. זהה את קובץ ה-BIOS הערכני ביותר ולחץ על **Download File (הורד קובץ)**.
11. בחר את שיטת ההורדה המועדפת בחלון **Please select your download method below** (בחר בשיטת ההורדה הרצויה) ולאחר מכן לחץ על **Download File (הורד קובץ)**.
- החלון **File Download** (הורדת קובץ) מופיע.
12. לחץ על **Save (שמור)** כדי לשמור את הקובץ במחשב.
13. לחץ על **Run (הפעל)** כדי להתקין את הגדרות ה-BIOS המעודכנות במחשב שלך.
- בצע את ההוראות המופיעות על המסך.

סיסמת המערכת וההגדרה

באפשרותך ליצור סיסמת מערכת וסיסמת הגדרה כדי לאבטח את המחשב.

תיאור	סוג הסיסמה
סיסמה שעליך להזין כדי להתחבר למערכת.	סיסמת מערכת
סיסמה שעליך להזין כדי לגשת אל הגדרות ה-BIOS של המחשב ולשנות אותן.	סיסמת הגדרה

 התראה:

תכונות הסיסמה מספקות רמה בסיסית של אבטחה לנתונים שבמחשב.

 התראה:

כל אחר יכול לגשת לנתונים המאוחסנים במחשב כאשר המחשב אינו נעול ונמצא ללא השגחה.

 הערה:

המחשב מגיע כאשר תכונת סיסמת המערכת וההגדרה מושבת.

הקצאת סיסמת מערכת וסיסמת הגדרה

באפשרותך להקצות סיסמת מערכת ו/או סיסמת הגדרה חדשות או לשנות סיסמת מערכת ו/או סיסמת הגדרה קיימות רק כאשר מצב הסיסמה הוא לא נעול. אם מצב הסיסמה הוא נעול, אינך יכול לשנות את סיסמת המערכת.

 הערה:

אם מגשר הסיסמה מושבת, סיסמת המערכת וסיסמת ההגדרה הקיימות נמחקות ואינך צריך לציין את סיסמת המערכת כדי להתחבר למחשב.

כדי להיכנס להגדרת מערכת הקש על <F2> מיד לאחר הפעלה או אתחול.

1. במסך **System BIOS (מערכת BIOS)** או **System Setup (הגדרת מערכת)**, בחר **System Security (אבטחת מערכת)** ואז הקש <Enter>. המסך **System Security (אבטחת מערכת)** יופיע.
 2. במסך **System Security (אבטחת מערכת)**, ודא שמצב הסיסמה אינו נעול.
 3. בחר סיסמת מערכת, הזן את סיסמת המערכת שלך והקש <Enter> או <Tab>. היעזר בהנחיות הבאות כדי להקצות את סיסמת המערכת:
 - סיסמה יכולה להכיל 32 תווים לכל היותר.
 - סיסמה יכולה להכיל את הספרות 0 עד 9.
 - יש להשתמש רק באותיות קטנות. אותיות רישיות אסורות.
 - ניתן להשתמש אך ורק בתווים המיוחדים הבאים: רווח, ("), (+), (.), (-), (,), (/), (:), (]), (v), (l), (c).
- כשתקבל הנחיה לכך, הזן מחדש את סיסמת המערכת.

4. הקלד את סיסמת המערכת שהזנת קודם לכן ולחץ על **אישור**.
5. בחר **סיסמת הגדרה**, הקלד את סיסמת המערכת שלך והקש **<Enter>** או **<Tab>**.
תופיע הודעה שתנחה אותך להקליד מחדש את סיסמת ההגדרה.
6. הקלד את סיסמת ההגדרה שהזנת קודם לכן ולחץ על **אישור**.
7. הקש **<Esc>** ותופיע הודעה שתנחה אותך לשמור את השינויים.
8. הקש **<Y>** כדי לשמור את השינויים.
המחשב יאותחל מחדש.

מחיקה או שינוי של סיסמת מערכת ו/או סיסמת הגדרה קיימת

ודא שנעילת **Password Status** (מצב הסיסמה) מבוטלת (בהגדרת המערכת) לפני שתנסה למחוק או לשנות את סיסמת המערכת ו/או סיסמת ההגדרה. לא ניתן למחוק או לשנות סיסמת מערכת או סיסמת הגדרה קיימות כאשר **מצב הסיסמה** נעול.
כדי להיכנס להגדרת המערכת הקש על **<F2>** מיד לאחר הפעלה או אתחול.

1. במסך **System BIOS** (מערכת BIOS) או **System Setup** (הגדרת מערכת), בחר **System Security** (אבטחת מערכת) ולאחר מכן הקש **<Enter>**.
המסך **System Security** (אבטחת מערכת) יוצג.
2. במסך **System Security** (אבטחת מערכת), ודא ש**מצב הסיסמה אינו נעול**.
3. בחר **System Password** (סיסמת מערכת), שנה או מחק את סיסמת המערכת הקיימת והקש **<Enter>** או **<Tab>**.
4. בחר **Setup Password** (סיסמת הגדרה), שנה או מחק את סיסמת ההגדרה הקיימת והקש **<Enter>** או **<Tab>**.

הערה:

- אם שינית את סיסמת המערכת ו/או סיסמת ההגדרה, הזן מחדש את הסיסמה החדשה כאשר תונחה לעשות זאת. אם מחקת את סיסמת המערכת ו/או סיסמת ההגדרה, אשר את המחיקה כשתופיע ההנחיה.
5. הקש **<Esc>** ותופיע הודעה שתנחה אותך לשמור את השינויים.
 6. הקש **<Y>** כדי לשמור את השינויים ולצאת מהגדרת המערכת.
המחשב יאותחל מחדש.

פתרון בעיות

(ePSA) הערכת מערכת משופרת לפני אתחול

תוכנית האבחון ePSA (המוכרת גם בשם 'אבחון מערכת') מבצעת בדיקה מקיפה של החומרה. ePSA מוטבעת ב-BIOS ומופעלת על-ידי ה-BIOS ומתוכו. תוכנית אבחון המערכת המוטבעת מציעה סדרת אפשרויות עבור קבוצות התקנים או התקנים ספציפיים, אשר מאפשרת לך:

- להפעיל בדיקות אוטומטית או במצב אינטראקטיבי
- לחזור על בדיקות
- להציג או לשמור תוצאות בדיקות
- להפעיל בדיקות מקיפות כדי לשלב אפשרויות בדיקה נוספות שיספקו מידע נוסף אודות ההתקנים שכשלו
- להציג הודעות מצב שמדווחות אם בדיקות הושלמו בהצלחה
- להציג הודעות שגיאה שמדווחות על בעיות שזוהו במהלך הבדיקה

התראה



להשתמש בתוכנית האבחון של המערכת כדי לבדוק את המחשב שלך בלבד. השימוש בתוכנית זו עם מחשבים אחרים עשוי להציג תוצאות לא תקפות או הודעות שגיאה.

הערה



בדיקות מסוימות של התקנים ספציפיים מחייבות אינטראקציה עם המשתמש. הקפד תמיד להימצא בקרבת מסוף המחשב כאשר מבוצעות בדיקות אבחון.

1. הפעל את המחשב.
2. במהלך אתחול המחשב, הקש על <F12> כשמופיע הסמל של Dell.
3. במסך של תפריט האתחול בחר באפשרות **Diagnostics (אבחון)**. מוצג החלון **Enhanced Pre-boot System Assessment** (הערכת מערכת משופרת לפני אתחול), ובו רשימת כל ההתקנים שזוהו במחשב. האבחון יתחיל להפעיל את הבדיקות על כל ההתקנים שזוהו.
4. אם ברצונך להפעיל בדיקת אבחון בהתקן ספציפי, הקש <Esc> ולחץ על **Yes (כן)** כדי לעצור את בדיקת האבחון.
5. בחר את ההתקן בחלונות השמאלית ולחץ על **Run Tests (הפעל בדיקות)**.
6. אם קיימות בעיות, קודי השגיאה מוצגים. רשום לפניהם את קוד השגיאה ופנה אל Dell.

נוריות מצב התקנים

Icon	תיאור
	מאירה בעת הפעלת המחשב ומהבהבת כשהמחשב נמצא במצב ניהול צריכת חשמל.
	מאירה כשהמחשב קורא או כותב נתונים.
	מאירה או מהבהבת כדי לציין את מצב הטעינה של הסוללה.



נוריות מצב סוללה

אם המחשב מחובר לשקע חשמל, נורית הסוללה פועלת באופן הבא:

- **הכהוב לסירוגין של נורית כתומה ונורית לבנה** — למחשב הנייד מחובר מתאם זרם חילופין שאינו מאושר או אינו נתמך, שאינו מתוצרת Dell.
- **הכהוב לסירוגין של נורית כתומה עם נורית לבנה קבועה** — כשל סוללה זמני כאשר מתאם זרם חילופין מחובר.
- **נורית כתומה מהבהבת כל הזמן** — כשל סוללה קריטי כאשר מתאם זרם חילופין מחובר.
- **נורית כבויה** — הסוללה במצב טעינה מלא כאשר מתאם זרם חילופין מחובר.
- **נורית לבנה מאירה** — הסוללה במצב טעינה כאשר מתאם זרם חילופין מחובר.

קודי צפצוף

כאשר לא ניתן להציג שגיאות או בעיות על הצג, המחשב עשוי להשמיע סדרת צפצופים במהלך ההפעלה. סדרת הצפצופים, המכונה קודי צפצוף, מזהה בעיות שונות. מרווח הזמן בין צפצוף לצפצוף הוא 300 אלפיות שנייה, בעוד מרווח הזמן בין סדרות הצפצופים הוא 3 שניות והצפצוף נמשך 300 אלפיות שנייה. לאחר כל צפצוף ולאחר כל סדרת צפצופים, ה-BIOS אמור לגלות אם המשתמש לחץ על לחצן ההפעלה. אם כן, ה-BIOS יעצור את המחזוריות ויפעיל את תהליך הכיבוי הרגיל ומערכת החשמל.

קוד	הסיבה ושלבי פתרון הבעיה
1	כשל בבדיקת סיכום של BIOS ROM או שהבדיקה בתהליך כשל בלוח המערכת, מכסה כשל BIOS או שגיאת ROM
2	לא זוהה RAM לא זוהה זיכרון
3	שגיאת ערכת שבבים (שגיאת ערכת שבבים North and South Bridge, DMA/IMR, טיימר); כשל בבדיקה של שעון שעה ביום, כשל בשער A20, כשל בשבב קלט/פלט Super, כשל בבדיקה של בקר מקלדת כשל בלוח המערכת
4	כשל קריאה/כתיבה ב-RAM כשל זיכרון
5	כשל מתח בשעון זמן אמת כשל בסוללת CMOS
6	כשל בבדיקת BIOS של כרטיס מסך כשל בכרטיס מסך
7	כשל בבדיקת מטמון CPU כשל במעבד
8	צג כשל בצג

קודי שגיאה של נוריות


קודי נוריות לאבחון מועברים באמצעות נורית לחצן ההפעלה. נורית לחצן ההפעלה מהבהבת בקודי הנוריות המתאימים עבור מצב התקלה המתאים. לדוגמה: עבור מצב 'לא זוהה זיכרון' (קוד נורית 2), נורית לחצן ההפעלה מהבהבת פעמיים ואחריהן משתהה, מהבהבת פעמיים ואחריהן משתהה וחוזר חלילה. דפוס זה ממשיך עד לכיבוי המערכת.

קוד	הסיבה ושלבי פתרון הבעיה
1	לוח המערכת: כשל ב-BIOS ROM כשל בלוח המערכת, מכסה כשל BIOS או שגיאת ROM
2	זיכרון לא זוהה זיכרון/RAM
3	שגיאת ערכת שבבים (שגיאת ערכת שבבים North and South Bridge, DMA/IMR /טיימר); כשל בבדיקה של שעון שעה ביום, כשל בשער A20, כשל בשבב קלט/פלט Super, כשל בבדיקה של בקר מקלדת כשל בלוח המערכת
4	כשל קריאה/כתיבה ב-RAM כשל זיכרון
5	כשל מתח בשעון זמן אמת כשל בסוללת CMOS
6	כשל בבדיקה BIOS של כרטיס מסך כשל בכרטיס מסך
7	כשל בבדיקת מטמון CPU כשל במעבד
8	צג כשל בצג

5

מפרטים

הערה: 

Help and → (הסמל Start (התחל))  (התחל) Start על לחץ על תצורת המחשב, לחץ על Start (התחל). לקבלת מידע נוסף על תצורת המחשב, לחץ על Start (התחל).
Support (עזרה ותמיכה), ולאחר מכן בחר באפשרות להצגת מידע אודות המחשב.

טבלה 7. System Information

תכונה	תיאור
רוחב אפיק DRAM	64 סיביות ו-128 סיביות
Flash EPROM	8 MB

טבלה 8. מעבד

תכונה	תיאור
סוג	<ul style="list-style-type: none">Intel Core i3 ULV (דור רביעי)Intel Core i5 ULV (דור רביעי)Intel Core i7 ULV (דור רביעי)
מטמון L1	64 KB
מטמון L2	256 KB
מטמון L3	עד 4 MB

טבלה 9. זיכרון


תכונה	תיאור
מחבר זיכרון	שני מחברי DDR3L עם גישה מבפנים
קיבולת זיכרון	2 GB ו-4 GB
סוג זיכרון	1600 MHz (תצורת DDR3L עם ערוץ כפול)
מינימום זיכרון	2 GB, 4 GB, 6 GB ו-8 GB
מקסימום זיכרון	8 GB

טבלה 10. Audio

תכונה	תיאור
סוג	שמע באיכות High-Definition עם 2 ערוצים
בקר	Realtek ALC3223
המרת סטריאו	24-bit (אנלוגי-לדיגיטלי ודיגיטלי-לאנלוגי)

תכונה	תיאור
ממשק	אפיק Intel HDA
רמקולים	2 x 2 וואט
בקרי עוצמת קול	תפריט תכניות ולחצני בקרת מדיה במקלדת
טבלה 11. וידאו	
תכונה	תיאור
סוג וידאו	משולב בלוח המערכת / נפרד
בקר וידאו:	
UMA	Intel HD Graphics 4400 (זיכרון משותף)
נפרד	
Latitude 3440	(2GB DDR3) NVIDIA GeForce GT740M
Latitude 3540	(2GB DDR5) AMD Radeon HD 8850M
אפיק נתונים:	
Latitude 3440	64 סיביות
Latitude 3540	128 סיביות
טבלה 12. Camera	
תכונה	תיאור
רזולוציית מצלמה	0.92 מגה-פיקסל
רזולוציית וידאו (מרבית)	720 x 1280 פיקסלים (HD) בקצב 30 fps (מקסימום)
זווית צפייה אלכסונית	66°
טבלה 13. תקשורת	
תכונה	תיאור
מתאם רשת	10/100/1000 Mbps Ethernet LAN בלוח האם (LOM)
אלחוט	<ul style="list-style-type: none"> Wi-fi 802.11 b/g/n Bluetooth 4.0
טבלה 14. יציאות ומחברים	
תכונה	תיאור
Audio	יציאה משולבת אחת לאוזניות/מיקרופון (ערכת ראש)
וידאו	יציאת VGA אחת של 19 פנים
מתאם רשת	יציאת RJ45 אחת
:USB	
Latitude 3440	<ul style="list-style-type: none"> שתי יציאות USB 3.0 (אחת אחורית עם איתור באגים של Windows)

תכונה	תיאור
	<ul style="list-style-type: none"> • יציאת USB 2.0 אחת
Latitude 3540	<ul style="list-style-type: none"> • שתי יציאות USB 3.0 (אחת אחורית עם איתור באגים של Windows) • שתי יציאות USB 2.0

הערה: 

מחבר USB 3.0 מופעל אחד, תומך גם ב-Microsoft Kernel Debugging. היציאות מוזהות בתיעוד שצורף למחשב.

קורא כרטיסי מדיה חריץ 4 ב-1

טבלה 15. צג

תכונה	Latitude 3440	Latitude 3540
סוג	14.0 אינץ' HD WLED	15.6 אינץ' HD WLED בגודל
גובה	205.60 מ"מ (8.09 אינץ')	344.23 מ"מ (13.55 אינץ')
רוחב	320.90 מ"מ (12.63 אינץ')	193.54 מ"מ (7.61 אינץ')
אלכסון	355.60 מ"מ (14.00 אינץ')	396.24 מ"מ (15.60 אינץ')
אזור פעיל (X/Y)	309.40 מ"מ x 173.95 מ"מ (12.18 אינץ' x 6.85 אינץ')	344.23 מ"מ x 193.54 מ"מ (13.55 אינץ' x 7.61 אינץ')
רזולוציה מקסימלית	768 x 1366 פיקסלים	
בהירות מרבית	200 nits	
זווית הפעלה	0° (סגור) עד 135°	0° (סגור) עד 140°
קצב רענון	60 Hz	
זווית תצוגה מינימליות:		
אופקית	40°/40°	
אנכית	30°/10°	
רוחב פיקסל	0.2265 מ"מ x 0.2265 מ"מ	0.252 מ"מ x 0.252 מ"מ
חיצוני	VGA	

טבלה 16. מקלדת

תכונה	תיאור
מספר מקשים:	
Latitude 3440	ארה"ב 86, ברזיל 87, אנגליה 87 ויפן 90
Latitude 3540	ארה"ב 102, ברזיל 105, אנגליה 103 ויפן 106

טבלה 17. משטח מגע

תכונה	תיאור
שטח פעיל:	240 dpi
ציר X	56.00 מ"מ (2.20 אינץ')
ציר Y	100.00 מ"מ (3.94 אינץ')

טבלה 18. סוללה

תכונה	תיאור
סוג	<ul style="list-style-type: none"> סוללת ליתיום יון "חכמה" של 4 תאים (40 ואט לשעה) סוללת ליתיום יון "חכמה" של 6 תאים (65 ואט לשעה)
מידות:	
גובה	<ul style="list-style-type: none"> 4 תאים — 20.00 מ"מ (0.79 אינץ') 6 תאים — 35.40 מ"מ (1.39 אינץ')
רוחב	46.30 מ"מ (1.82 אינץ')
עומק	272.40 מ"מ (10.72 אינץ')
משקל	<ul style="list-style-type: none"> 4 תאים — 260 גרם 6 תאים — 360 גרם
משך חיים	300 מחזורי טעינה/פריקה
מתח	<ul style="list-style-type: none"> 14.80 וולט זרם ישר (4 תאים) 11.10 וולט זרם ישר (6 תאים)
טווח טמפרטורות:	
הפעלה	0 °C עד 35 °C (32 °F עד 95 °F)
לא בהפעלה	40- °C עד 65 °C (-40 °F עד 149 °F)
סוללת מטבע	ליתיום-איון CR2032 של 3 V

טבלה 19. מתאם AC

תכונה	תיאור
סוג	90 W-ו-65 W
מתח כניסה	100 VAC עד 240 VAC
זרם כניסה (מרבית)	1.50 A/1.60 A/1.70 A/2.50 A
תדר כניסה	50 הרץ-60 הרץ
הספק יציאה	65 ואט / 90 ואט
זרם יציאה	3.34 אמפר/4.62 אמפר
מתח יציאה נקוב	19.50 וולט זרם ישר

תכונה		תיאור			
טווח טמפרטורות:					
הפעלה		0 °C עד 40 °C (32 °F עד 104 °F)			
לא בהפעלה		-40 °C עד 70 °C (-40 °F עד 158 °F)			
טבלה 20. מידות פיזיות					
מידות פיזיות		Latitude 3440		Latitude 3540	
		מגע	ללא מגע	מגע	ללא מגע
גובה:					
כולל סוללת 4 תאים	25.00 מ"מ (0.98 אינץ')	27.90 מ"מ (1.10 אינץ')	25.30 מ"מ (1.00 אינץ')	27.85 מ"מ (1.10 אינץ')	
כולל סוללת 6 תאים	29.60 מ"מ (1.17 אינץ')	32.90 מ"מ (1.30 אינץ')	31.30 מ"מ (1.23 אינץ')	33.85 מ"מ (1.33 אינץ')	
רוחב	346.00 מ"מ (13.62 אינץ')		376.00 מ"מ (14.80 אינץ')		
עומק	245.00 מ"מ (9.65 אינץ')		259.00 מ"מ (10.20 אינץ')		
משקל (מינימום):					
כולל סוללת 4 תאים	2.00 ק"ג (4.30 ליברות)	2.20 ק"ג (4.85 ליברות)	2.20 ק"ג (4.85 ליברות)	2.50 ק"ג (5.51 ליברות)	
כולל סוללת 6 תאים	2.10 ק"ג (4.60 ליברות)	2.35 ק"ג (5.18 ליברות)	2.35 ק"ג (5.18 ליברות)	2.65 ק"ג (5.84 ליברות)	
טבלה 21. תנאי סביבה					
תכונה		תיאור			
טמפרטורה:					
הפעלה		0 °C עד 35 °C (32 °F עד 95 °F)			
אחסון		-40 °C עד 65 °C (-40 °F עד 149 °F)			
לחות יחסית (מקסימום):					
הפעלה		10% עד 90% (ללא התעבות)			
אחסון		10% עד 95% (ללא התעבות)			
רום (מקסימום):					
הפעלה		-15.2 מטר עד 2000 מטר (-50 עד 6560 רגל)			
לא בהפעלה		15.2 עד 10,668 מטר (-50 עד 35,000 רגל)			
רמת זיהום אוויר		G1 כמוגדר בתקן ISA-S71.04-1985			

6

Dell פנייה אל

הערה: 

אם אין ברשותך חיבור אינטרנט פעיל, באפשרותך למצוא מידע ליצירת קשר בחשבונת הרכישה, תעודת המשלוח, החשבון או קטלוג המוצרים של Dell.

חברת Dell מציעה מספר אפשרויות לתמיכה, בטלפון או דרך האינטרנט. הזמינות משתנה בהתאם למדינה ולשירות, וייתכן כי חלק מהשירותים לא יהיה זמינים באזורך. כדי ליצור קשר עם Dell בנושאי מכירות, תמיכה טכנית או שירות לקוחות:

1. בקר באתר dell.com/support
2. בחר קטגוריית תמיכה.
3. ברר פרטים לגבי הארץ או האזור שלך בתפריט הנפתח Choose a Country/Region (בחר ארץ/אזור) בחלק העליון של הדף.
4. בחר בקישור המתאים לשירות או לתמיכה הנחוצים.